

am730 新屋入伙特集

P2 恒大·珺瓏灣



P3 OMA OMA
設計提案



屯門 天水圍 篇

P6 地板比拼



P7 最新家電



P8
即熱飲水機
推介



P10 新界西北單車遊



屯門恒大・珞瓏灣設計提案 水泥襯搭輕奢華工業風

單位是全新樓盤，開放式廚房及超高樓底，設計師做了一個閣樓供客人作書房之用，戶主喜愛剛強的風格，故運用混凝土、黑鋼及大量木元素塑造的工業風家居，粗獷而不粗糙，帶有神秘感又充滿個人特色。

Rico Design Interior Designer

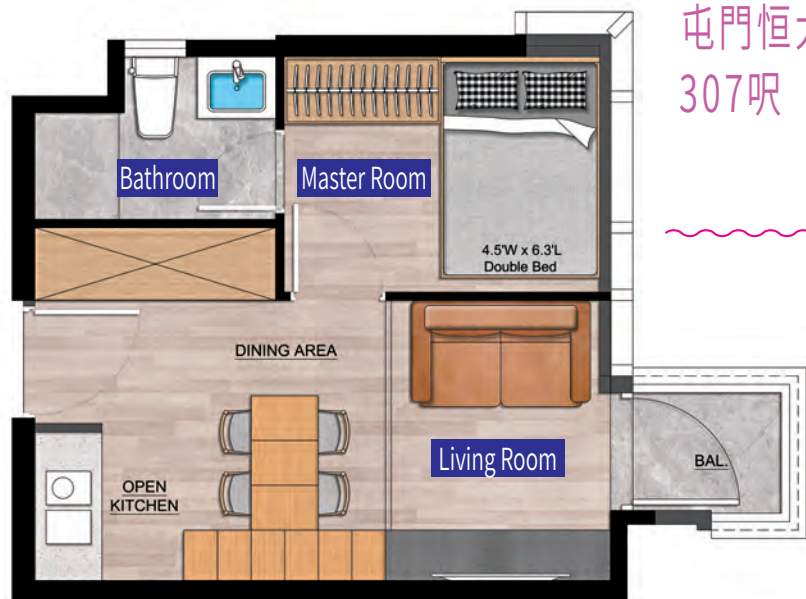


出生於香港，從事室內設計及建築行業超19年，於2006年開始自己的工作，參與項目超過500個，亦有參與商業設計及高端辦公室的項目，近年亦協助海外發展商設計新樓盤工作。致力研究系統式工程設計管理，曾獲得香港十優商戶獎項。擅長空間運用，家具研發創作，利用不同五金配件混入家居設計內，提升生活使用體驗。個人喜歡簡約北歐風格及輕奢侈設計。

Project Director Ivan Choy

大廳

沒有假天花設計，取而代之，是原始的水泥天花板，凸顯工業風格。而牆身則是仿清水混凝土磚牆，其簡約硬朗的特質，配合燈效光線，突出了空間的層次感。設計師善用單位樓底高的特點，以黑鋼建造了閣樓。通往閣樓的梯級，是由黑櫃體搭建而成，同時可以作收。為了節省空間，餐枱設計成可收納在其中一格櫃體內，有需要時才把餐枱打開，靈活度高。房門前的特色花紋地磚，給人懷舊復古的感覺。



屯門恒大・珞瓏灣2期3座D室
307呎（1廳1房開放式廚房）
工業風格

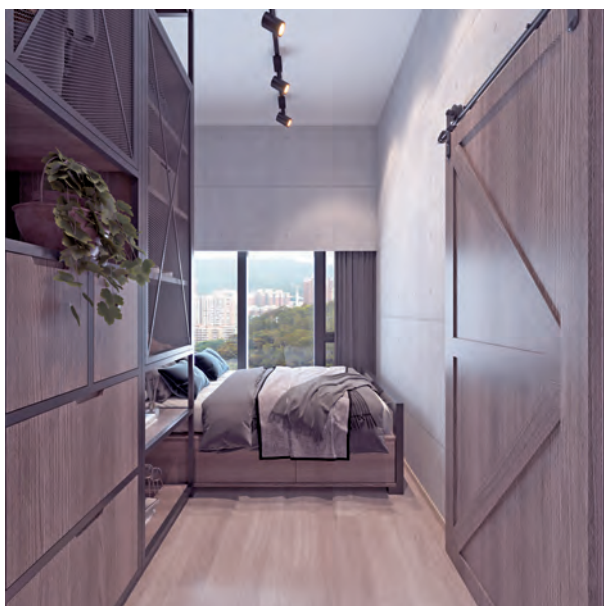
電視廳

廳區用了不同深淺度的木元素，除了木地板，梯級、電視櫃，就連閣樓底部也是以木材所造，多種木材的運用，令空間更為立體豐富。電視後牆不用加入任何花巧修飾，仿清水混凝土牆本身已散發無限工業風的魅力。



閣樓

閣樓貫徹工業風格，採用黑鋼材及木材打造成的陳列架。另一邊則設有書枱，戶主可於閣樓自成一角，寧靜地工作，閱讀或冥想。



主人房

運用穀倉門路軌，做了一道型格又慳位的趟門，牆身同樣是仿清水混凝土磚牆，跟大廳的互相呼應，房裡置一大組的儲物衣櫃，部分櫃體裝上了鐵網，工業味濃厚。

一組置頂的衣櫃，收納量龐大，避免戶主難以選取衣櫃裡的掛衣，設計師巧妙利用可升降的掛衣通五金組件，可以把整組的掛衣拉下，慢慢挑選。黑鋼床框配上灰色床品，與整個空間的結構配合得天衣無縫。

屯門 OMA OMA 設計提案 現代風格品味輕奢生活

大自然的Earth-tone色系，百搭萬用，柔和色調中加入尊貴的香檳金傢飾軟件，營造出輕奢侈風格。

屯門OMA OMA 2座G室 | 750呎 (2廳3房)
輕奢侈風格 | 2大人、2小孩及1工人
大廳

大廳牆身混合了Earth-tone的白色、米色及杏色，加上木地板配襯著卡其色地毯及餐椅，整個空間充滿溫潤沉穩的感覺。電視牆、茶几均採用了雲石面，電視牆背的光效打在條子上，點綴出奢華感覺。設計師亦運用燈槽加上射燈，令全屋加強採光。大門邊的全身灰鏡，除了可供戶主出門前整理儀容外，還有助增強空間感。



女兒房

女兒房的牆身粉上了藕色，長書枱面對著窗戶，日間有足夠光線供小戶主閱讀，天藍色的抽屜配鮮黃色的坐椅，用色活潑可愛。書枱旁邊是一張多功能床，上方睡床以屋形設計，加上星星燈點綴，童氣十足；下方是儲物櫃和衣櫃，亦是書櫃，提供龐大的儲物空間。



兒子房

設計師選用了特色兒童牆紙，藍灰色的天空上載著有臉容的月亮及雲朵，十分可愛。弧角設計的大櫃，加上直條子軟墊，美觀又安全，好動的小朋友在房間走動也不用擔心。

飯廳

飯廳的吊燈、餐椅、儲物櫃等都包含了香檳金色的金屬元素，為單位加入更多細節；半身櫃上方牆身掛上了一幅同色系的抽象畫，締造高貴的氛圍。



主人房

主人房延續Earth-tone色系，以杏色、棕色及金屬飾品佈置房間。除了衣櫃配上了的金屬拉手，女戶主的手袋陳列櫃也以金屬包邊，更顯優雅尊貴的格調。天花燈槽以圓邊設計，透過滲光效果加強線條感。房間內沒有擺放過於花巧的裝飾品，簡單的床頭掛飾與大地色系的融合，給人一種成熟高級的美感。



Rico Design Interior Designer



出生於香港，從事室內設計及建築行業超19年，於2006年開始自己的工作，參與項目超過500個，亦有參與商業設計及高端辦公室的項目，近年亦協助海外發展商設計新樓盤工作。致力研究系統式工程設計管理，曾獲得香港十優商戶獎項。擅長空間運用，家具研發創作，利用不同五金配件混入家居設計內，提升生活使用體驗。個人喜歡簡約北歐風格及輕奢侈設計。

Project Director Ivan Choy

許多年輕業主都喜歡以簡單的室內設計來增添個人風格，並精挑能融合空間的傢品，以建立對空間的歸屬感。以下設計單位三房一廳，實用面積600多呎一家三口居住，設計師於牆壁的設計及傢俬的挑選花了不少心思，希望為工作繁重的客人設計出溫馨舒適的理想安樂窩。

大師如何設計 具個人風格的 裝潢提案



※ (左至右) Outline Sofa、Pull Floor Lamp、ferm Living Cluster Table

客廳

客廳是家庭成員的主要活動空間，設計上可說是全屋重點，電視背後的特色牆，是以牆紙捫到多塊木板，經過多重工序處理再貼上牆身，設計充滿工藝及心思。帶LED滲光效果的層架給予屋主展示空間，古銅鋼在木層板上形成的對比，為設計添加了幾分細節及層次。電視地櫃同樣加入滲光部份，配合離地設計能提升客廳整體空間感。

客廳的一套綠色布藝沙發是出自曾設計多件傑出創新北歐傢俬的丹麥二人工作室Anderssen & Voll的Outline Sofa。有別於傳統沙發帶給人大型笨重的觀感，Outline Sofa不論主體或黑色塗層金屬腳部份，都富現代建築線條分明，沙發底座鏤空於地面，與離地電視櫃連貫加強空間感。為方便屋主使用，設計師特意挑選丹麥品牌ferm Living Cluster Table，茶几活動性高，可因應需要收起或延伸成3部份，亦可單獨作邊桌使用。沙發旁的Pull Floor Lamp同樣是Muuto出品，淺木色橡木底座及燈桿搭配象牙白色布藝透光燈罩，滲透出和暖光線，與空間主色調及氛圍互相搭配。



※ 電視背後特色牆，是以牆紙捫到多塊木板。

飯廳

客人非常著重家庭溫暖的氛圍，並且喜歡大自然帶來的平和感，因此設計師選擇木色及淺灰色為全屋主調，搭配室外映入的充沛陽光營造一種舒服柔和感。單位原有L形開放式廚房佈局充滿空間感，所以設計師設計了一組闊度剛好的吧桌，並亦以圓角修邊處理，一列三張吧椅選用搭自來自北歐傢俬品牌Muuto以環保纖維製成的Fiber Bar Stool。燈源方面，客飯廳除各一盞吊燈外，並沒有加裝任何天花燈，如吧桌上是丹麥品牌Menu的TR Bulb Suspension Frame，球體燈罩懸掛於黑色鋼框，可調較光暗的巧能讓燈光更均勻散射照到飯廳每個角落，既能滿足照明需要同時營造氣氛。



※ Fiber Bar Stool



※ A330S銀色鍍鉻金鐘吊燈

主人房

主人房貫徹了客飯廳設計，以深淺兩種灰色油漆配搭白色及淺木色的衣櫃，連同全高衣櫃的淺木色把手，互相呼應並不會乏味。床邊天花懸掛一盞來自芬蘭現代建築大師Alvar Aalto於1937年為赫爾辛基Savoy餐廳設計的A330S銀色鍍鉻金鐘吊燈，吊鐘形燈罩邊帶微細穿孔設計隱約滲出點點微光，讓客人下班回家後能於溫暖的燈光和氣氛下放鬆休息。



※ Around Coffee Table及Carrie LED檯燈

女兒房

屋主女兒偏好米白色，睡房中的油漆亦切合其需要，床邊擺放的Around Coffee Table木製邊桌，木材的曲線細節添加立體感。房間內擺放輕便可攜式的Carrie LED檯燈，讓人聯想在北歐的嚴冬下手持蠟燭的意境。掛牆的Woud Stedge層板以黑色鋼框襯托其輕巧薄身線條，可供放置小擺設或個人用品，與房間簡約的風格十分配襯。



※ 紫色玻璃及古銅鋼門框

衣帽間

在衣帽間擺放一個全高的入牆衣櫃，窗邊的半腰櫃頂層則是清澈玻璃讓屋主展示首飾，將中層拉出則可作書桌使用，是一個隱藏且功能性高的設計。而門側的層架可放常用書籍，為屋主一家提供辦公空間。



ESTABLO LIFESTYLE STORE



ESTABLO_LIFESTYLE

www.establo.hk



*Make your
dream home
a reality*

Furniture, Home Decor & Interior Styling Services for you

To enjoy life, every single colour, fabric and material are to be carefully curated. From furniture, lightings to home accessories, the uniqueness of design, durability and sustainable materials selection maintain high quality.



RMD6B, 7/F, TML Tower, 3 Hoi Shing Road, Tsuen Wan



ESTABLO LIFESTYLE STORE



ESTABLO_LIFESTYLE

www.establo.hk

4 大熱門地板 邊款先啱你屋企？

大多數人講起裝修，第一時間就會講風格、講收納空間，但每天在居所使用的地板，選購時亦不容輕視。現時，市面上的地板種類五花八門，有實木木板、複合板、纖維板等，各有優點，保養方法亦不盡相同。



1. 實木木板天然質感

實木地板屬天然材料，具有獨特顏色及紋理，加上整塊為木材，質感比較柔軟，赤腳走在實木地板上，腳感溫暖舒適。實木地板即使表面受損，可透過打磨翻新繼續使用。不過，實木地板易受季節性溫度及濕度影響，導致出現冷縮熱漲情況。如果單位長期沒有通風，甚至有機會出現微拱起或離隙現象，需待天氣下一週期後，離隙空間才會改善。另一個缺點是天然木材硬度，受到硬物碰撞後容易產生刮花或凹陷。

2. 複合板符合環保意識

想解決冷縮熱漲問題，又想地板擁有實木的質感，複合木地板會是一個不錯的選擇，因為複合地板表面約3毫米厚的實木面板，底部則採用多層夾板，再經壓製而成，外觀與實木地板無異。由於底部由多層夾板加工組成，收縮膨脹情況較為穩定，最重要是減少耗用周期生長的實木原材料，比較符合現今環保意識，而且踏上該地板時，同樣擁有如實木般的溫暖腳感。與實木地板一樣，複合地板表面是天然木材，亦較易刮花及撞凹，但仍可打磨翻新兩至三次。



纖維地板近年大受歡迎，花款多又耐磨，也易保養。

3. 纖維板不易刮花

如果家中有小朋友，可考慮使用纖維木地板，憑藉裝飾面硬度高及不容易刮花損傷的優勢，是家長的好選擇。該地板內層是一般由中密度/高密度纖維板壓成，而表面選用耐磨層物料，再與木紋印刷組合而成。除了不易刮花外，安裝及拆卸容易，加上表面是印刷效果，顏色相對均勻，甚至可以做出一木紋凹凸效果。不過，纖維木地板不可打磨，也易受水分膨脹影響之外，隔音效果較實木和複合地板為差，加上地台平整度要求高，才能達致平整腳感。



日常清潔時，**不要**用過濕的地拖清潔地板。

4. 木紋磚耐磨耐潮強

想有木頭紋理，但不想有木地板的缺點？便可以考慮木紋磚。木紋磚擁有磚的優點，耐用，防潮，易打理，亦有木頭紋理和質感，改善了以往地磚給人冷冰冰的感覺。不過，要留意木紋磚硬度仍然較高，冬天赤腳踩地較冰冷。雖然比普通地磚有較好的防滑，但是天氣潮濕時，磚面亦會出水，地面濕滑。

綜合各類地板比較

地板種類	紋理	硬度	耐磨	耐潮	溫度	價錢
實木木板	天然	偏軟	低	低	偏暖	偏貴
複合板	天然	偏軟	低	低	偏暖	經濟
纖維板	人工	中	高	一般	一般	經濟
木紋磚	人工	硬	高	高	偏冷	經濟

保養無難度

木地板面對不同使用情況，例如家具移動，食物液體濺落，甚至物品掉下的「挑戰」。用家或會擔心地板被刮花及出現凹痕，影響美觀性，故此日常護理不容忽視。一般而言，進入屋後，脫下鞋子，換上家居拖鞋，能夠避免鞋跟壓凹地板，或鞋底將砂粒帶入屋內，刮花地板。至於添置傢俬包括地櫃、枱和座椅等時，不妨先在傢俬腳底部貼上大小合適的膠墊，防止壓花地板。至於日常清潔時，**不要**用過濕的地拖清潔地板。可見做小小功夫，便可輕鬆保養地板日久常新。

新 手 入 伙 最 實 用 家 電

搬入屬於自己的新屋，買到自己喜歡的家電，也算是一個「成就解鎖」！如果對家電品質有要求的住戶，對日立Hitachi一定不會陌生。以下將介紹多款日立家電，由大廳到廚房，包羅萬有。

淨化空氣篇

HEPA過濾網抗菌除臭 長效保持清新空氣

日立時尚空氣清新機EP-PF90J，由日本製造，備有PM2.5感應器及抗菌抗過敏HEPA過濾網，有效抑制空氣中的霉菌、細菌、病毒、花粉、塵蟎排泄物及屍骸，能捕捉0.3微米的微粒達99.97%，0.02微米的微粒亦達90%。此外，除臭過濾網能消除多種致臭份子，包括寵物異味、煙草燃燒的氣味、油煙味、甲醛、揮發性有機化合物等，保持屋企空氣潔淨。更備有LED指示燈，通過顏色變化反映室內空氣質素，貼心營造潔淨家居。



EP-PF90J

Easy One Touch 多功能抽濕、乾衣、潔淨全屋

新年後踏入雨季，濕漉漉的天氣總會令牆壁和地板冒出一點點水珠，容易令霉菌滋生，產生陣陣異味。日立Easy One Touch抽濕機RD-290GX及RD-190GX，分別具備28.5公升及18.5公升抽濕量。只需一按便可直接啟動4大常用模式，包括連續抽濕、自動抽濕、防霉防蟎及自動乾衣；操作簡單快捷，滿足追求便利使用的習慣。另外，兩款抽濕機有多項貼心設計，例如：水位「聲、光」提示水滿；防蟎及靜電棉濾網淨化空氣；機體防霉功能避免霉菌於機內滋生；靜音滴水設計減低水滴聲音；按鍵鎖設定功能防止兒童誤觸；及360度四輪式腳輪靈活移動，使用時更添安心。



RD-290GX

廚房煮食篇

日立IH電飯煲 煲飯至高境界

同一種米，以不同烹飪方法，可以煮出截然不同的口味。日立推出日本製造的蒸氣、壓力IH電飯煲RZ-W100CYH及RZ-V100CYH，特設專為烹煮白米設計的3種煙韌程度(Normal Texture)選擇，配合軟、硬、適中3個水位組合，烹調出9款不同軟硬米飯口感。從此飽滿甘香、煙韌可口的米飯，按你心水輕鬆微調。RZ-W100CYH更可於烹煮糙米或雜穀米時調節煙韌程度，縮短烹煮的時間，適合一眾追求健康的忙碌都市人。



RZ-V100CYH(R)

RZ-W100CYH(K)



R-HSF48NH/SW

-1°C特鮮冰溫室 延長食物鮮味

在疫情下，家中儲糧一定比以前多，為要確保食材新鮮，日立採用最新的-1°C特鮮冰溫室保鮮技術，透過冷藏室與冰凍室的冷空氣對流來間接進行冷卻，過程中冷空氣不會直接流入冰溫室，其結構空間的密閉性，更可減低冰溫室室內的溫度變化，防止造成食物乾燥狀況。當肉類或魚類在-1°C特鮮冰溫室環境下存放，不會造成結冰令水分流失，保持食材鮮味。日本製造日立多門變頻環保雪櫃外觀設計一向多以玻璃面板作設計，今次一改以往採用啞光金屬材質，配上全新配色絲霧白(SW)及新不銹鋼香檳色(CNX)，提升家居設計感。

衛生清潔篇

自動內外桶清洗 預防二次污染

使用洗衣機清潔衣物後，總是洗得不夠乾淨，仍然殘留點點污垢於衣服表面上！元凶可能是累積在滾桶的污垢、油脂、殘留洗衣液，「再污染」清洗中的衣物。日立變頻BIG DRUM 510前置式滾桶洗衣機BD-90XFV及BD-80XFV，特有「自動內外桶清洗」功能，潔淨內外洗衣桶，有效除菌防霉達99%，確保衣物洗得乾淨，加上升級1,600轉/分鐘脫水轉速，令衣物更快乾，大大縮短晾曬時間。鋼銀色型格設計更為現今家居帶來高雅品味。



BD-80XFV/WH

BD-80XFV/MS

僅重1.1KG 輕鬆遊走全屋

選購吸塵機除了要注意吸力之外，機身重量亦會是大部分用家最關心的一環。日立推出全新日本製造無線直手提旋風式吸塵機PV-XL300J，直立式纖巧機身僅重1.1KG，配合全新改良的輕量3D強效摩打及延長管，為用家帶來輕感新體驗而不失強勁吸力，輕鬆吸淨家居空間。日立特有的POWERFUL SMART HEAD LIGHT電動多角度吸頭推拉不費力，備有白色LED燈照亮暗處令隱藏的塵埃污垢一目了然，細心配備多元化配件及直立式收納座，由細縫罅隙至天花角落亦能一吸潔淨。



PV-XL300J

安心飲水

有機、天然健康食品大行其道，但對身體同樣重要的飲用水反而得不到大眾關注。清澈、無雜質就是好水？據專業品水師形容，水的口味基本上有分甜、酸、苦、鹹，呈現在口腔及喉嚨不同的部位，完全由水中的內容物決定整體口感。所以有人為求喝一杯好水，會選購飲水機以得到純淨清水。

免安裝即熱式飲水機 秒出熱水



飲水機設濾水芯，有效過濾大至泥沙，小至有機物等污染物，另外毋須預先煲水，數秒內斟出熱水，由於熱水和冷水是分開的，故不會出現冷水和熱水混合的情況，同時設有不同水溫選擇，方便沖奶粉、蜂蜜水、茶等。飲水機另一優點是體積細小，待機狀態的耗電量低，適合大多數用家需要。由本地公司Magic Living代理的韓國品牌直飲水機SK Magic，為當地最具影響力及消費者滿意指數最高的品牌之一。

設6段水溫 添礦物質骨質疏鬆

純白色為返計，尺寸小巧，節省空間。無需安裝，通電加水便可使用，設RO逆滲透過濾功能，過濾密度達0.0001微米，去除病毒和細菌，可溶解鉛、殺蟲劑、氯氣及化學物質。由室溫水加熱至接近沸騰僅用約1.5秒，提供6種溫度設置，45°C、55°C、80°C、90°C和100°C，配合日常不同需要，其中80°C、90°C和100°C熱水設有防燙安全鎖，需要解鎖後才能出水，另外飲水機會在純水中補充礦物質鋇，可改善骨代謝和預防骨質疏鬆。

- 過濾技術：3級濾芯、4重淨航天反滲透過濾技術、富鋇礦化濾芯、炭棒複合濾芯
- 水溫：六段溫度可調
- 容量：3公升主水箱和1公升副水箱
- 機體淨重：7.3公斤
- 尺寸（闊 x 高 x 深）：200 x 390 x 450毫米



韓國製造 機身輕巧 即冷即熱

獲得紅點設計大獎，純白色為主調，無儲水桶設計，17厘米超薄外觀，採用即濾無水箱式設計，304食品級不鏽鋼內水管，杜絕細菌滋生，配備UV紫外線殺菌功能及Nanotech納米過濾，前者會每兩小時自動運行一次，每次10分鐘，無害UV-C進行消毒，確保無菌及防止二次污染，殺滅99.9%細菌，後者負責去除鐵鏽、異味、氯氣、細菌、微生物及病毒，同時保留礦物質。4段出水溫度，該型號更為父母提供窩心設計，有嬰兒專屬奶粉水溫功能，一鍵按出適合嬰兒配方奶粉溫度的水溫。



- 過濾技術：抗菌沉澱濾芯、複合碳濾芯、納米技術濾芯
- 水溫：-3°C至90°C
- 容量：無限制
- 機體淨重：10.7公斤
- 尺寸（闊 x 高 x 深）：170 x 390 x 490毫米



Multi-function Enjoy
DRINK GOOD WATER SO CASUALLY



LEADING THE NEW TREND
OF INTELLIGENT LIFE



引領智慧生活新潮流+

屯門天水圍半日單車遊

提到「屯馬線」開通，大家可能會想到港鐵屯馬線。然而單車發燒友卻會第一時間想起全長約60公里，由屯門望后石作起點，通往馬鞍山的單車徑屯馬線，即新界單車徑網絡屯門至馬鞍山主幹線。今次為大家介紹其中一段路線，由屯門至天水圍，沿路只有少許斜路位，難度屬初級，適合一家大細親子遊。



(土木工程拓展署)



親子HEA遊新界西

屯門至元朗段

全長：約12公里
(連天水圍約16公里)

預計需時：約2小時

沿途景點：蝴蝶灣泳灘、龍鼓灘、屯門海濱長廊公園、長堤燈塔、青山紅樓、屏山文物徑、聚星樓等



由屯門西鐵站出發，沿輕鐵路軌旁的單車徑踩往元朗，沿路經過屯門醫院、兆康苑，以及藍地至洪水橋一段，這段基本上是大直路，只是沿途有數個交通燈位。



設於兆康苑的屯門單車匯合中心，是其中一個補給點和維修站，提供洗手間及汽水機等設備。



沿藍地一直踩，與輕鐵並排而上，只約十多分鐘便到達洪水橋。不過，當經過輕鐵站時，要小心附近村民會橫過單車徑，記得減速兼留神。



到達洪水橋，可以左轉往天水圍然後再踩入元朗，亦可以一直踩入元朗。



如果想沿途折返屯門，但又想欣賞新靚景，不妨踩去屯門碼頭海濱長廊，是電影《幻愛》其中一個拍攝場景，在日落晚霞時份，非常有意境，感覺舒適。值得一提的是附近不設單車徑。

《幻愛》劇照



天水圍單車徑沿路綠樹林蔭，空氣清新，適合假日一家大細消閒玩樂。離開天水圍可以往元朗方向繼續前進，挑戰元朗至上水段。



天水圍單車徑沿路其中一個景點是香港濕地公園。



沿天水圍的單車徑，會途經區內多個大屋苑，例如+WOO嘉湖，有商場和特式食肆，可以補水兼醫肚。

元朗至上水段

全長：約11公里

預計需時：約2小時

沿途景點：南生圍、大生圍及壘圍、米埔自然保護區、大夫第、文天祥公園、東山古廟、新田購物城、雙魚河及河上鄉等



元朗至上水段於元朗西鐵站旁的單車徑作起點，沿途景色優美。



沿途有多個歷史文化古蹟，如宋代名臣文天祥後人的居所大夫第、附近的文天祥公園和東山古廟。



元朗段至上水段途經的熱門打卡位，包括南生圍，終點為上水石湖墟單車匯合中心。



立即選購
mama730.com
f mama730

入伙必備小家電·廚電 專屬優惠

一件免運
原裝行貨



JNC Beautiful
時尚家廚 - 多士爐

- 防熱外殼
- 7種烘培度
- 3種特別翻熱功能，不用擔心過度烤烘

\$499

\$199



JNC Beautiful
時尚家廚 - 攪拌棒

- 2段變速功能，迎合不同需要
- 不銹鋼刀片，穩定摩打
- 纖巧設計，手柄易於掌控

\$469

\$199



JNC Beautiful
時尚家廚 - 電水壺

- 防熱外殼
- 1.7升大容量
- 水沸自動開機，防過熱設計
- 360度靈活底座

\$499

\$199



JNC Beautiful
時尚家廚 - 攪拌機

- 高速不銹鋼刀片，400W強勁摩打
- 1.2升特大玻璃容器
- 多功能，可碎肉類蔬菜，製嬰兒食品
- 可拆式設計，方便清洗

\$489

\$199



JNC
3合1 除塵蟎 UV 吸塵機

- UV紫外光殺菌配滾動功能，手提式及直立式吸塵機
- UV紫外光消毒殺滅功能，可殺滅細菌病毒，微生物和塵蟎達99.9%
- 可水洗HEPA過濾網
- 附送全套配件：伸縮管、UV吸地刷、椅套吸扒和窄縫吸嘴

\$1,288

\$798



JNC
氣炸焗爐 12L

- 空氣炸鍋及焗爐二合一
- 十款預設菜單功能
- 90分鐘定時，自動關機
- 輕觸式屏幕

\$1,998

\$988



JNC
原營養慢磨機

- 慢磨，快吸收，更健康
- 螺旋式壓榨，能榨取更多果汁
- 方便使用及清洗，能分隔果汁和渣滓
- 運作寧靜，極纖細，容納家居每個角落

\$1,689

\$998



JNC
納米消毒殺菌機

- 納米級微細蒸氣
- 深層殺菌、殺毒、除蟎
- 輕巧便攜
- 6款配件，應付不同需要

\$1,998

\$1,280



SENKI
SK-K01 陶瓷暖風機

- 60°左右搖頭，60°廣角上下送風，送風範圍廣
- 三檔調溫：高熱風、低熱風、自然風
- PTC陶瓷發熱體，快速升溫

\$499

\$399



SENKI
SK-AP1-JR 冷暖空氣淨化機

- 自動淨化，強勁暖氣流
- 3D立體送風，80°左右搖頭
- 纖維濾網，可過濾PM2.5顆粒物
- 高效360°桶形濾芯，三層淨化

\$1,299

\$970



DAEWOO
無線除蟎吸塵器 V1

- 無線手持，高效除蟎
- UV射線殺菌，殺菌率達99%
- 二合一長柄扁刷，解決角落清潔問題

\$899

\$599



JNC
納米蒸氣熨斗

- 超細納米蒸氣，滲透力強
- 99.10%高效消毒，除菌除味
- 流暢的人體工學設計一手掌握 摺位易收納

\$998

\$799



TEFAL
INSTANT COMFORT AQUA
暖風機 SE6510

- 熱力設定：1200 / 2400瓦，靜音設計
- 防潑水設計(IP21)，面板保護蓋，恆溫器，防霜設定，涼風功能，開關指示燈
- 只限自提點取貨

\$428

\$399



TEFAL
迷你快思邏輯電飯煲
(0.7L, 4杯) RK5001

- 容量：4杯
- 快思邏輯技術，5層及2毫米耐用鑽石紋陶晶內鍋
- 11項功能：煮飯、快煮、蒸煮、粥、即食麵、稀飯、糙米、翻熱、保溫、可調校時間及24小時預約時間等
- 只限自提點取貨

\$568

\$460



TEFAL
Ultimate Fry Deluxe
氣炸鍋 FX202D

- Air Boost 技術：Air Boost 熱風令食物外層更酥脆
- 2合1炸鍋，容量即時提升至 1.2kg
- 8種烹調方式，設有保溫及延遲烹煮功能

\$1,698

\$1,180



TEFAL
AIR FORCE 360 LIGHT
直立式吸塵機 TY5510

- 配件：強效軟毛吸頭，迷你吸頭，窄縫吸咀，梳化吸頭，掛牆/座地充電底座
- 可替換式電池設計，手提模式
- 1.4kg重量設計
- 三重過濾能有效過濾99.99%塵埃

\$3188

\$2,680



Wetland Seasons Park

**誠邀
業主放盤**

中原地產網絡強大，客源廣博，精英團隊掌握專業知識，提供全面的物業市場資訊。
中原地產多年來緊貼市場需求，將地產代理業務與科技結合，
為市民提供**更便捷、更貼心**的地產代理服務。
本公司現誠徵**出售/出租/委託獨家代理**閣下位於天水圍區之物業，
或如欲查詢最新樓市資訊，請與中原地產分行職員聯絡。

天水圍區專組



JOYCE WONG
9666 2769



JACK WONG
6998 0226



VICTOR NG
9459 8586



BRYANT MAN
6440 4119



LIK MA
9807 4406

Wetland Seasons Park 租賃成交

日期	座數	層數	單位	實用面積	成交價
2021/11/15	3	高	B1	414呎	\$12.6K
2021/11/14	15	低	A3	576呎	\$16.5K
2021/11/9	6	低	B2	379呎	\$12.8K
2021/11/7	3	低	B5	386呎	\$11.8K
2021/11/7	19	低	A5	421呎	\$13.3K
2021/11/6	15	高	A1	485呎	\$14.8K
2021/11/3	12	低	B1	427呎	\$13K
2021/10/26	3	低	A6	409呎	\$12.5K
2021/10/26	15	高	A2	412呎	\$13.2K
2021/10/23	2	高	A3	409呎	\$12K

日期	座數	層數	單位	實用面積	成交價
2021/10/20	15	低	B3	446呎	\$14K
2021/10/17	12	低	B2	423呎	\$15K
2021/10/8	19	低	A5	421呎	\$13.6K
2021/10/3	5	低	B	521呎	\$15.5K
2021/10/3	5	低	B1	521呎	\$15.5K
2021/9/28	12	低	B3	423呎	\$13K
2021/9/26	8	低	B	767呎	\$25K
2021/9/24	3	高	A2	433呎	\$13.5K
2021/9/21	23	低	B1	409呎	\$12.8K
2021/9/20	5	低	A2	427呎	\$12.8K

此廣告只供作二手住宅物業銷售 / 租賃用途，並不作為任何一手住宅物業銷售之用

本公司在此提供的資料只供閣下參考，本公司並無採取任何步驟核實有關資料是否合乎單位實際情況。有興趣者須靠自己進行視察及查証以確定資料的準確性。如買方洽購二手單位，本公司作為雙邊代理，將收取雙方佣金。

廣告日期：2021年11月22日



立刻下載 中原地產APP
Download on the App Store
GET IT ON Google Play
EXPLORE IT ON AppGallery
hk.centanet.com



請掃描QR碼以獲取更多資訊



中原Facebook



天水圍一手快訊



天水圍二手筭盤