



新屋入伙特集



SIERRA SEA

篇

P2-3 著名室內設計公司提案

P6 獲獎設計師分享家居哲學

P14 1分鐘保養洗碗機方法

P18 專業驗樓師傅授驗樓心得



製作：《AM730》營業部策劃組 編制日期：2025年12月 出版：《AM730》
地址：香港黃竹坑業興街11號南匯廣場B座22樓
查詢：3408 3730 網址：<http://www.am730.com.hk/>

《AM730》已盡一切所能以確保所刊登之資料正確無誤，惟資料只供參考，本刊為非賣品及不作公開銷售。
本刊資料截至2025年12月為準，其後如有更新，恕不另行通知。《AM730》對於第三者提供之一切資料、產品及服務不會承擔任何責任。

以材料與 山與 兩個



Wood Indulge | 以「山」為概念的工程語言

材料策略：人造物料模擬天然質感

在「山」的主題中，工程團隊並沒有大量使用天然實木或天然石材，而是刻意選用高仿真度的人造板材。

1. 仿天然大理石的岩板（牆身及地台）
2. 人造木紋板（牆身、櫃面、天花）

這樣的選擇並非為了「平價」，而是基於工程層面的全面考量：物料穩定性高、不易受潮變形、施工時間較短、後期保養簡單，同時能有效控制成本。團隊的目標，是「以工程方法做到半山豪宅的質感，而非以豪宅成本完成工程」。

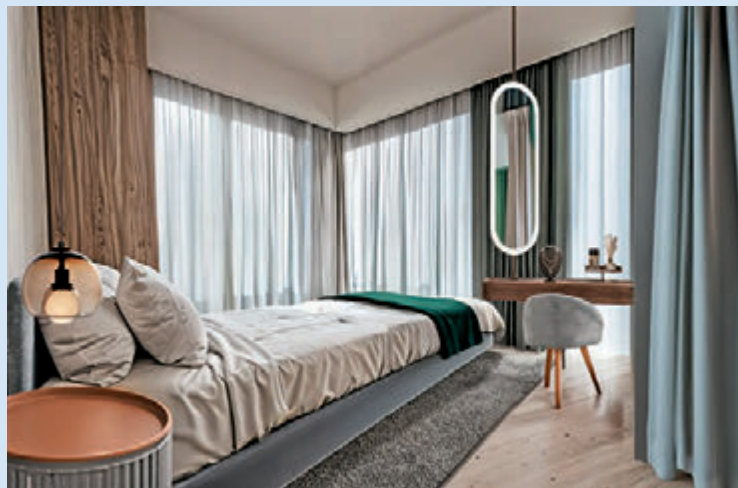


為何把「木」做到天花？

一般住宅天花多以白色油漆處理，但在這個主題中，工程團隊反而把木材延伸至天花位置，背後有兩個明確的工程理由：

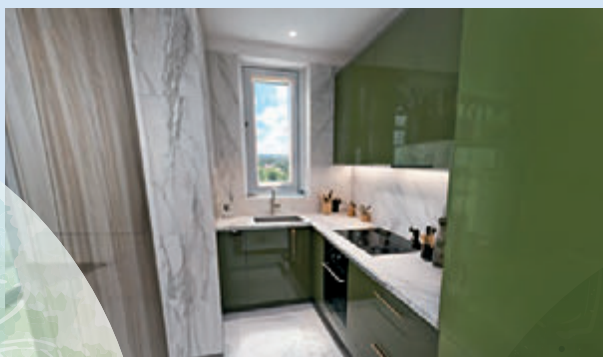
主題完整性 | 如果木材只停留在地面或牆身，空間只會「有木」，卻未必「像森林」。天花加入木紋處理，能令整體空間產生被樹蔭包圍的感覺，主題更完整。

實用性考慮 | 由於單位面向海，地面濕氣相對較重，地台反而選用耐濕度較高的石紋物料；木材則放置於天花與牆面位置，既保留溫暖感，又有效降低受潮風險。



色彩工程：為何選擇「橄欖綠」？

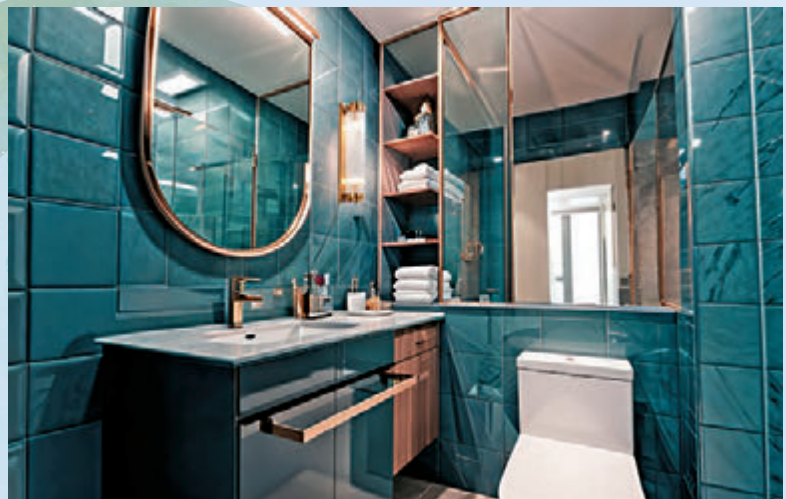
在配色上，工程團隊刻意避開過於鮮艷或過深的綠色，而選用介乎兩者之間的橄欖綠。這是一種「低調但有層次的綠」，既貼近自然，又保留一種成熟的高級感。這種顏色給人不容易隨時間顯得過時，能與木、石、人造皮等物料自然銜接，在不同光線條件下都保持穩定觀感。



浴室工程：把「功能空間」變成主題核心

在Wood Indulge中，浴室成為情感最強烈的空間。工程設計上，團隊把它視為「森林中的Spa」，透過以下元素營造氛圍：

1. 深橄欖綠牆面降低空間亮度
2. 銅色（金屬）配件作為視覺焦點
3. 防水、防霉、防污物料為基本前提



在SIERRA SEA的設計示範中，Melt工程及設計團隊刻意不以昂貴物料作為賣點，而是回到一個最實際的工程問題：在一個約500至800呎的中型單位內，如何在可控成本、可行施工期及長期耐用的前提下，回應群山環抱、與海為鄰的自然環境，創造層次分明、但不流於浮誇的居住體驗？因此，團隊選擇以同一個兩房單位作為藍本，透過不同顏色與物料組合，演繹「山」與「海」兩個主題，示範在不改變戶型結構的情況下，如何憑工程邏輯與比例配搭，塑造截然不同的空間性格，讓不同戶型的業主都能從中找到具實際參考價值的做法，而非只屬於豪宅尺度的示範。

室內設計及工程公司—Melt

Melt的創意與設計不受既定風格所限，從藝術概念出發，結合為客戶量身訂造的空間規劃，延伸至具辨識度的設計語言、細緻的家具處理，以及背後周密而複雜的工程與技術考量，形成一套兼具創意、亦能落實的設計方法。

工法演繹 海 世界

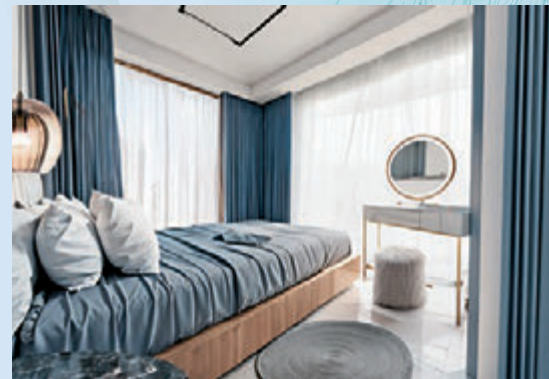
Aqua Breeze | 以「海」為概念的工程表達

材料轉換而非單純換色

在「海」的主題中，並非只是把顏色由綠轉藍，而整套材料與質感的轉換：

1. 藍灰色調的直紋牆面，模擬水紋節奏
2. 白色與淺色石紋加強光線反射
3. 木材只作局部平衡，避免空間過冷

這種處理方式，讓同一個單位在工程結構不變的前提下，呈現出截然不同的空間性格。



為何「水」 以最簡約直紋表達？

水的形態若過度逼真，例如波浪造型，不但工程成本較高，也容易令住戶在數年後產生視覺疲勞。因此，團隊選擇以直紋、凹凸層次及低飽和藍灰色，抽象化地表達水的概念，既保留主題意象，也更耐看、耐用。



廚房工程： two-tone與高光板的實用邏輯

在Aqua Breeze的廚房設計中，上下櫃採用two-tone配色：

1. 上櫃偏白，象徵天空
2. 下櫃偏藍灰，象徵海水

櫃門選用高光防潮板，原因非常直接，易清潔、不易吸油和長時間保持「新淨」狀態。

工程總費

以約500至800呎單位計算（假設原有廚廁不作改動）：
※連訂製傢俱
※使用人造高質板材

整體工程預算約為40萬至60多萬元，實際金額視乎物料選擇而定。

工程團隊總結：設計不是靠堆砌材料，而是靠適當選擇。

(資料由客戶提供)

茲曼尼
GIORMANI

對於有養寵物的家庭而言，毛孩作為家中重要的成員，新屋入伙當然希望牠們也能夠安心適應，有既舒服且足夠的生活空間。而一張梳化，可以說是一個家必備的溫馨單品，可以坐在一起分享日常、共度movie night。毛孩當然也要佔一席位！擁有毛孩的家庭在選擇梳化時，不妨從以下2點著手，選擇一張人寵共用，兼顧美觀和耐用性的梳化。

毛孩家庭必看！寵物友善梳化選購攻略

附Sierra Sea專屬新屋入伙優惠

1 寵物友善物料

選擇高品質的寵物布料，以延長梳化壽命。首選茲曼尼的皇牌功能布及星級功能布，均通過國際機構測試，具有以下5大特點：

耐磨、耐抓、耐刮

功能布採用特殊材質，能有效抵抗貓狗抓破，減少布面破損，延長使用壽命。

防水、防污、防油

獨特的塗層能阻止液體滲透，具有抗沾濕性能，乾淨容易打理，不留污跡。

易清潔，水洗不脫色

毛髮和污漬不易附著，日常用濕布輕輕擦拭，簡單保持梳化潔淨，容易打理。同時布套可拆洗，而且水洗不脫色，可隨時進行深層清潔，打造整潔家居環境。

防靜電

通過防靜電測試，可以減少靜電荷，減少布料和寵物毛髮之間的吸引力，避免黏毛。

2 人寵共用設計家具

可選用人寵共用家具，獨特設計為家中主人及毛孩增添互動，融入日常生活。以下為茲曼尼人寵共用梳化推薦款式：

PURRADISE 7175AO布藝梳化

香港著名產品設計師 Ron Leung 貼心以主人及毛孩友善為設計意念，巧妙地將左右扶手中間挖空成隧道扶手，簡約設計完美襯托家居氛圍，同時考慮毛孩所需，方便毛孩隨時「躲貓貓」！

CASEY IV 3008BO布藝梳化

誰說梳化一定有座位數量限制？這款梳化就可以多人同時使用，毛孩亦可任意躺臥。梳化背墊可隨意擺放，自由活動的背墊輕微傾斜，貼合人體比例，即使是不同坐姿也可有更佳承托。梳化布套全部可拆洗，適合家中有小朋友及養寵物人士。

PETT I 3007AO布藝梳化

坐咁一反即變成寵物床，可與愛寵一起享受梳化。梳化背屏及坐咁布套全部可拆洗或更換，容易打理。梳化採用纖窄扶手設計，節省空間，極致慳位。

Sierra Sea 新屋入伙優惠

優惠1

買茲曼尼梳化淨額滿HK\$5,000
即減HK\$200。

優惠2

茲曼尼皇牌功能布寵物坐墊享8折，
額外再減HK\$200。

分店區域	分店地址	店舖電話
香港區	銅鑼灣軒尼詩道 458-468 號金聯商業中心地下 3-4 號舖	2892 2282
	北角渣華道 28 號港輝豪庭地下 1-2 號舖 (北角港鐵站 A1 出口)	2564 8727
九龍區	旗艦店 旺角奶路臣街 38 號麥花臣匯地下	2618 1121
	九龍灣宏照道 38 號 MegaBox 5 樓 507 室 (九龍灣港鐵站 A 出口 可轉乘穿梭巴士)	3194 6370
	荔枝角青山道 483G 號再發大廈地下 B 舖 (荔枝角港鐵站 B1 出口)	2274 7718
新界區	沙田鄉事會路 138 號 HomeSquare 3 樓 307 舖 (沙田港鐵站 B 出口)	2634 0086
	元朗朗日路 8 號形點 2 期 3 樓 A302 舖	2618 1030
	荃灣大壩街 4-30 號荃灣廣場 5 樓 540-541 舖	2405 5898
	將軍澳唐德街 9 號將軍澳中心 G/F G77B, G78B, G79-80AB 號店	2362 8692
	荃灣青山公路 388 號 8 呎半 3 樓 309a 舖	3114 1372

Sierra Sea | 2房1廳 | 433呎 | 設計方案 | 全屋訂造傢俬

現代輕奢風 Modern Luxury Minimalist

單位採用現代輕奢風格，設計以灰白與淺木色為主調，整體佈局強調明亮與通透感，營造出優雅精緻的居住空間。

■客廳採用電視櫃、展示櫃與收納櫃的一體化設計。電視牆選用灰白色大理石板材，兩側配置玻璃展示櫃，而下方矮櫃則採用獨特的三角形幾何拼接，將木紋與白色直紋巧妙結合，打破平面的單調感，完美融合實用收納與現代設計美學。



■主人房延續輕奢格調，牆面以簡約灰白直紋融合柔和的內嵌燈光，營造溫馨舒適氛圍。另外善用垂直空間打造高身衣櫃，並以金屬線條作點綴。床頭櫃與書桌二合為一，上方更配置玻璃吊櫃，增加通透感並兼具展示功能。

■客房則根據牆面空間量身打造嵌入式衣櫃，既節省空間，亦減低房間壓迫感。此外，書桌與吊櫃一體化設計，配合圓角轉折與弧形桌角，滿足大量收納同時，創造出舒適俐落的學習角落。



客飯廳 Living & Dining Room



主人房 Master Bedroom



客房 Guest Room

突破
新價

原價\$200,000
突破新價年終優惠

\$138,000

*優惠期有限，受條款及細則約束

Sierra Sea
住戶專享優惠

#須出示此頁，可正本或拍照

再減

\$250[#]



免費設計諮詢

📍家匠 TMF 分店網絡：銅鑼灣·九龍灣·太子·旺角·沙田·荃灣·元朗·天水圍·屯門



家匠 TMF-訂造傢俬專家

www.tmf.hk

實惠集團成員

「好多屋主見到別人靚，就跟住買；見G有啲咩又想試，最後搞到成間屋變成主題公園，每個角落都似唔同世界。」Alvin說，資訊太多令不少人喪失方向，但裝修的第一步，不是選物料，而是——你到底想過一種點樣的生活？



李冠華 (Alvin) 於澳洲修讀建築，在設計及建築行業擁有超過25年經驗，曾於多個國際舞台獲獎，包括Italy A' Design Awards、Germany Design Awards、Berlin Design Awards、Shanghai Design Awards、中國A&D Design Awards、香港建築師學會、美國建築師協會、香港室內設計師協會、香港設計師協會等組織，其作品備受肯定。

從科技、燈光、風格 找回自己生活方向 Alvin：屋企，其實是一種

第一課 | 智慧家居：一切由手機搞掂

還記得五、六年前，用手機控制燈光是一件「好型」的事嗎？今日，Alvin指：「智慧家居已經唔係潮流，而係標準配備。」用電話開燈、調光、換場景，外出查看家中門鐘、冰箱、咖啡機、掃地機全都能連接。「以前裝智能燈要入牆、拉線，依家唔使。好多燈具、變壓器自己已經有WiFi或藍牙模組。」換句話說，即使不是全屋裝修，只要換燈具，基本上已可加入智慧系統。



※不同廠家紛紛推出智能家居樞紐，以一步到位的賣點控制全屋家電。



※位於港島渣甸山嘉雲臺的這個2,200呎單位。設計靈感來自於住戶對現代藝術的熱愛，設計師以私人藝術博物館風格為設計靈感，打造出處處彰顯藝術感設計細節的和諧居所。(圖片Melt Limited)

第二課 | 燈光效果：最值得投資的家居設備

很多人會花數萬元買傢俬、買電器，但對燈光卻「求其」。Alvin指：「燈光係家嘅化妝品，化咗靚妝，着任何衫都有風采。」為甚麼燈光這麼重要？因為氛圍，是由光線而不是家具決定的。隨著香港人愈來愈常接觸酒店、海外家居圖片，大家開始意識到：酒店的優雅氣氛其實靠燈光，餐廳的高級感也是靠燈光，要塑造「格調」，燈光永遠比物料重要。緊記兩個原則也能做出專業燈光：

家居不可缺的三種燈

間接光 / 燈槽：柔和光綫照亮
壁燈（裝飾燈）：增加立體感，營造氣氛
枱燈 / 地燈：最好入手、最容易改變感覺

色溫怎麼選？酒店感其實很簡單

4000K 白光：功能性空間（廚房、工作枱）
3000K 暖白光：家用標準、舒適耐看
2700K 暖黃光：酒店級質感

原則 1：永遠不要把燈放在人頭頂上

沙發、床、餐桌、書桌……所有你「坐或躺」的位置正上方都不應有直射光，視覺上會顯得不舒服。「屋係畀人住，唔係畀燈照。唔好照住個人，要照個空間。」

原則 2：打亮牆身、櫃身，空間自然靚三倍

只要把光線射向牆身、櫃面、展示架或桌面上方，光線會反射，空間即時柔和又有層次。這就是酒店常用的技巧，簡單但極有效。



※善用燈光打亮牆身、櫃身和空間更有立體感。(圖片Melt Limited)



※Alvin認為，一盞靚枱燈已經可以令成個空間「升呢」。

第三課 | 風格與質感：「摸得到」的感覺

香港過往流行富麗堂皇，但近年明顯走向「輕奢」、「簡約」、「質感」主導的方向。他解釋：「奢華依家唔係靠雕花、金邊，而係靠質感。」現代輕奢有三個重點：天然感（木紋、石紋、粗獷與細膩混合）、金屬點綴（銅、啞金屬、大地色系）、留白（空間本身就是奢華）。Alvin表示：「香港最貴係咩？係呔價。所以奢華唔係物件貴，係你有空間畀自己呼吸。」



※岩板能做到超大尺寸，視覺上極似天然石，重量更輕、耐用度更高。(圖片Melt Limited)

第四課 | 材料革命：新科技物料取代天然石材？

近年最明顯的改變，一定是材料，其中，岩板迅速成為主流。早幾年大家未必熟悉，但今日岩板已經成為廚房、浴室，甚至地板。Alvin說：「以前一大塊天然石動不動一至兩萬元，岩板可能1/5價錢，效果仲好。」因此，不少餐廳、示範單位、私人住宅都大量改用新科技物料，實用、好看、易保養，是未來的大趨勢。

第五課 | DIY裝修如何避免「四不像」？設計師教兩招

面對海量靈感，很多屋主會不小心買太多、混太雜。Alvin分享兩個黃金法則：

法則 1：整間屋，只能有「一個空間、一個主題」

不要客廳一個風格、房一個風格，而是整個單位視為同一空間。「唔好一入客廳輕奢，去到房又變日系，再入廚房變工業風，咁就係主題公園。」

法則 2：貴精不貴多

「一套簡約晚禮裙配一條漂亮頸鏈就夠，美在點綴，不用堆砌。」所以只要大方向一致，加入一至兩件個性單品即可。其餘讓空間留白，空間本身就是高級感。



※毋須擔心個性單品會破壞整體設計，適可而止更顯品味。

第六課 | 真正的設計是找回你想過的生活

訪問最後，Alvin說了一句最令人印象深刻的話：「設計係由你自己開始，你係點生活，屋企就應該係點。」他建議所有準裝修的人，不妨想想：

1. 喜歡簡約還是熱鬧？
2. 喜歡大自然還是城市感？
3. 夜貓子還是晨型人？
4. 鍾意白色、木色、金屬，還是色彩？

找到生活方向，設計自然水到渠成。



新居入伙

尊享優惠

經典套餐

入伙價

\$9,999

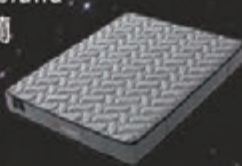
慳足:
\$7,741
原價: \$17,740

Tasmania
塔斯曼尼亞

Queensland
昆士蘭

A

任選
雙人1張
單人2張



Disney miffy 卡通柔軟布

+

B

任選
雙人1套
單人2套



+

C

任選
4個

卡通/香薰太空枕系列



+

D

免費
換購
禮品 + 優惠

免費
送贈

贈品總值接近\$4000

四防保護罩



(總值: \$3497)

雙人1張
單人2張

免費送貨



(價值: \$300)

*單人=3尺 雙人=4尺, 如選購其他尺寸, 請補回差額即可。

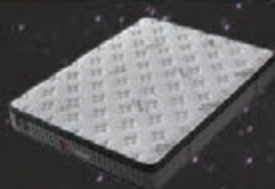
尊貴套餐

入伙價

\$16,888

慳足:
\$22,269
原價: \$39,157

New South Wales
新南威爾士



3150針天絲套裝系列



乳膠枕系列



多功能棉被系列



6折
換購



現金券條款及細則
Terms & Conditions

\$50
COUPON

1. 凡購物滿 \$500, 即可作\$50使用。
2. 現金券可於折扣產品享有折上折優惠。
3. 現金券點數不能兌換現金。
4. 現金券點數及新張優惠分店不能同時使用。
5. 每次購物, 只可使用一張\$50現金券。
6. 現金券不可兌換現金或找贖。
7. 現金券只適用於Cottex所有分店。
8. 使用現金券必須是Cottex會員。
9. 如有任何爭議, Cottex保留最終決定權。
10. 優惠券使用期限為31-12-2026。



現金券條款及細則
Terms & Conditions

\$50
COUPON

1. 凡購物滿 \$500, 即可作\$50使用。
2. 現金券可於折扣產品享有折上折優惠。
3. 現金券點數不能兌換現金。
4. 現金券點數及新張優惠分店不能同時使用。
5. 每次購物, 只可使用一張\$50現金券。
6. 現金券不可兌換現金或找贖。
7. 現金券只適用於Cottex所有分店。
8. 使用現金券必須是Cottex會員。
9. 如有任何爭議, Cottex保留最終決定權。
10. 優惠券使用期限為31-12-2026。



現金券條款及細則
Terms & Conditions

\$50
COUPON

1. 凡購物滿 \$500, 即可作\$50使用。
2. 現金券可於折扣產品享有折上折優惠。
3. 現金券點數不能兌換現金。
4. 現金券點數及新張優惠分店不能同時使用。
5. 每次購物, 只可使用一張\$50現金券。
6. 現金券不可兌換現金或找贖。
7. 現金券只適用於Cottex所有分店。
8. 使用現金券必須是Cottex會員。
9. 如有任何爭議, Cottex保留最終決定權。
10. 優惠券使用期限為31-12-2026。

大埔區分店

大埔南運路9號新達廣場1樓068號舖
大埔富善邨商場地下G006A號
大埔廣福道140B1號

2337-9969
3527-5009
2796-1022

沙田區分店

沙田禾輦廣場2樓265號
馬鞍山頌安商場地下12-13號

2180-6730
3523-0478

其他分店



掃碼加入社群
領取更多優惠



贈品數量有限, 送完即止。推廣期內, 如有任何更改, 恕不另行通知。如有任何爭議, Cottex保留最終決定權。
www.cottex.com | www.facebook.com/cottex | www.instagram.com/cottex_australia | 2429 9297 | 6611 3786

打造安樂窩必備！ 新屋入伙四大難關 一次KO潮濕、甲醛、清潔煩惱！

第一關潮濕環境

香港濕度普遍偏高，尤其春夏季，牆身滲水、衣物難以乾透，甚至容易滋生霉菌，對剛入伙的新居家庭而言，「潮濕」絕對是一大挑戰！選擇合適的抽濕機，不僅能改善空氣質素，更能保護家具和衣物，讓家居保持乾爽舒適。

Sharp Plasmacluster 抗菌抽濕機 潮濕與晾衣救星

想要功能性更強的，亦可考慮Sharp 配備Plasmacluster的抗菌抽濕機。

Sharp DW-P22A-W特別適合需要室內晾衣的家庭。DW-P22A-W抽濕機每日抽濕量能達22公升，適用面積約580平方呎單位。其獨家PCI正負離子技術，有效去除99.9%病毒、細菌及致敏原，抽濕同時主動釋放PCI除菌除臭、抑制霉菌生長，更可加快室內晾衫時間10倍，無論是雨季或陰天，衣物依然能快速乾爽，避免潮濕異味，室內長期保持乾爽潔淨。

Sharp Plasmacluster 抗菌抽濕機是市場上極少數應用到「主動式」正負離子技術達到空氣淨化、消臭效果的抽濕機，有別於一般被動地濾除空氣微粒的濾網技術。而PCI正負離子技術的穩定性和安全性均得到廣泛、專業認可，信心保證。



Gemini 1級能效抽濕機系列

如果需要較高抽濕量，Gemini Wi-Fi負離子空氣淨化抽濕機GDW24W是不錯選擇，每日抽濕量高達25公升，並支援Wi-Fi遙控，用戶可隨時透過手機操作。機身配備負離子空氣淨化功能及活性碳濾網，有效去除灰塵及細菌，同時內置乾燥、快速、乾衣等功能，用家可因應需要，靈活選擇操作模式。

Gemini負離子空氣淨化抽濕機

GDW13W機身深度僅195毫米，緊緻設計適合不同空間。並採用BLDC摩打及優化結構，提供靜音設計，夜間使用不影響睡眠。



第二關 裝修後異味與甲醛剋星

新居裝修完成後，油漆、傢俬異味好難散？長期吸入甲醛、TVOC，會對健康造成嚴重影響，例如會引發呼吸道疾病。想要為新居空氣質素把關，一部高效空氣清新機絕對不可或缺。

Sharp Purefit空氣清新機FP-S40A系列，體積小巧卻具備強效淨化力，採用HEPA與活性碳二合一濾網，結合PCI自動除菌離子技術的Sharp Purefit 空氣清新機，有效過濾細菌、PM2.5及甲醛，並能分解裝修異味。其20°後傾角出風口設計，即使靠牆擺放也不影響效能，奶油白及茶棕兩色，簡約百搭。



第三關繁複的清潔工序

新居入伙，最耗時的永遠都是清潔，尤其地板與窗戶。傳統方法不僅費力，還難兼顧衛生。



Gemini SmartClean Pro 智能除菌乾濕洗地吸塵機

GVCM20BK集吸塵與洗地於一身，能同時處理乾濕垃圾，免去多重工序。配備電解水次氯酸消毒功能，殺菌率高達99.99%，清潔同時完成消毒，安全又高效。更貼心的是，GVCM20BK具備自動清潔系統，無需手動拆洗，助大家告別繁瑣清潔工序。



Ecovacs Winbot Mini 抹窗機械人

窗戶清潔向來是「高難度動作」，WINBOT MINI卻可以令「洗窗」變得很簡單。機身僅55毫米厚、215mm邊長，只有手掌般大小，適合應付浴室、廚房、走廊等窄位玻璃，輕巧之餘又容易操作，並搭載強力吸附及超聲波噴水技術，可確保玻璃潔淨無痕。還有多種模式可選，包括深度、定點及快速清潔，讓洗窗不再是一件「苦差事」！



第四關打造舒適生活 細節決定品味

除了清潔與空氣質素，更要在細節中提升生活質感，讓家居更貼心、更有格調。



Gemini無葉Wi-Fi冷暖風扇 四季皆宜的智能選擇

香港天氣變化多端，一部兼具冷暖功能的風扇，絕對是新居必備。一部機足以應對四季，纖巧慳位。無葉設計安全美觀，並配備UVC空氣殺菌功能，守護室內空氣健康。具備Wi-Fi遙控操作，無論身處家中任何角落，都能

輕鬆調節。頂部更特別設計加濕器，即使長開風扇，室內也不再變得乾燥。

GHBFW47BG(燕麥色)
GHBFW47BK(黑色)
www.gemini-living.com



Vinvautz酒櫃 打造專屬品味角落

酒櫃系列容量由7支至181支裝，適合不同家居空間及酒藏數量需要。無論你是初入門的品酒愛好者，還是擁有豐富收藏的行家，總有一個Vinvautz酒櫃適合你，讓佳釀呈現最佳狀態。

www.vinvautz-france.com

Classe E系列：纖巧尺寸，適合首次入門收藏。

Classe S/P系列：低輻射鍍膜玻璃門可防止紫外線和凝霧。

Classe A系列：採用變頻壓縮機技術，確保溫度穩定、低震動，完美保護每一瓶美酒。



GILMANmore

舒適新居 實用家電清單

限定入伙優惠

推廣期由即日起至2026年2月28日

GILMAN太平家電陳列室

地址：沙田鄉事會路138號
Homesquare 3樓357-358舖

營業時間：11AM - 8PM

門市電話：2699 0345

WhatsApp訂購 / 查詢：9843 2571

抽濕法寶



gemini
13.5L
負離子
空氣淨化抽濕機

GDW13W \$2598 **\$1480**



gemini
25L Wi-Fi
負離子
空氣淨化抽濕機

GDW24W \$4698 **\$2200**



SHARP
PLASMACLUSTER
抗菌抽濕機

DW-P22A-W \$4580 **\$2928**

酒櫃



Vinvault
12瓶
單溫區酒櫃
VZ12BHK

\$2598 **\$1800**



Vinvault
18瓶
單溫區酒櫃
VZ18BHK

\$2998 **\$2100**



Vinvault
111瓶
單溫區酒櫃
VZ111SSFG

\$13988 **\$10000**

吸塵機



ECOAVC2
滾筒活水
洗地機械人

\$4699

贈送1L納米鎢金
消毒清潔液
(R1-S0010003, 價值\$179)

DEEBOT
T80 OMNI



ECOAVC2
掃拖機械人

\$2699

贈送1L納米鎢金
消毒清潔液
(R1-S0010003, 價值\$179)

DEEBOT
MINI



ECOAVC2
智能抹窗機械人

\$1299

贈送
1L專用清潔液
(WS0011007, 價值\$179)

WINBOT
MINI



gemini
SMARTCLEAN PRO
智能除菌
乾濕洗地吸塵機
GVC20BK

\$4168 **\$1749**



SHARP
直立式無線吸塵機
EC-SC95H-H

\$3380 **\$1280**

oclean 口腔護理



X LITE智能
聲波電動牙刷
C01000624

\$449 **\$314**



AIRPUMP A10
活氧運動水牙線
C02000059

\$679 **\$548**

PHILIPS 淨水機



RO純淨飲水機
ADD6901HBK01/90

\$2588 **\$1500**



RO純淨冷熱飲水機
ADD6921DG/90

\$5488 **\$3780**

gemini 冷暖風扇



無葉WIFI 紫外線冷暖
風扇 (連加濕器)
GHBFW47BG (薄荷色) /
GHBFW47BK (黑色)

\$2838 **\$1189**

gemini 入廚電器



除臭抑菌
環保廚餘機

GFWD3WH \$4998 **\$2099**



1.2L
IH磁應焗釜
電飯煲

GRC12WH \$1668 **\$692**



800ML
多功能養生壺
GMK800BG (黑麥色)
GMK800 (綠色)

\$768 **\$321**



1.5L
溫控電熱水壺
GDK15BK

\$738 **\$307**



450ML 旅行
便攜式電熱水壺
GPB450BG

\$338 **\$139**



0.6L 環球電壓
摺疊式旅行水壺
GTK06GN

\$438 **\$181**

空氣淨化



FP-S40A-W (奶油色) /
FP-S40A-T (茶棕色)

SHARP
PUREFIT
迷你空氣清新機

\$3380 **\$2980**

贈送2合1集塵HEPA除臭
過濾網一盒兩塊
(FZ-S40S2E, 價值\$580)

gemini 電暖墊



單人電熱褥墊
GEBSV60WH

\$538 **\$223**

Gilman
since 1841

@GilmanMore

• 送貨服務只適用於指定家電。
• 數量有限，售完即止。
• 所有產品均享原廠保養。
• 不包括安裝服務(指定產品除外)。
• 以上產品圖片只供參考。
• 如有任何爭議，太平家電器保留最終決定權。

住好食好 從一方好水開始

新居入伙絕對是人生一大喜事！由裝修風格到傢俬擺設，每處細節都承載著對未來生活的美好想像。但在眾多考量中，至關重要的一定是每日入口的「水」。水質優劣，不但影響茶飯滋味，更直接關係至全家健康。尤其新居入伙，大廈水管狀況未明，安裝一套可靠高效的淨水系統，是現代家居不可或缺的投资。

何謂「櫥下式」淨水器？

在選擇淨水器時，許多人會苦惱於如何兼顧功能與空間美觀。「櫥下式」設計正為此而生。「櫥下式」淨水器的主機安裝於櫥櫃之內，透過專業接駁與家中供水系統相連。櫥櫃檯面上僅見設計優雅的專用龍頭，既節省寶貴的檯面空間，又保持廚房整體視覺的簡潔美觀。特別適合香港家居廚房空間有限的情況，讓淨水功能與家居設計完美融合。

Philips RO櫥下式冷熱淨水器 革新淨水科技 守護家人健康

Philips RO櫥下式冷熱淨水器（AUT9028）採用獨家Aquaporin Inside® RO專利淨化技術，突破傳統淨水限制。能精準識別水分子使其通過並同時過濾水中小至0.0001微米¹的有害物質及多達110種雜質，包括99.999%細菌病毒¹、99.9%可溶性鉛¹、99.5%餘氯¹及99.5%全氟化合物（PFOA&PFOS）¹。

更值得欣賞的是，RO濾芯能長效維持穩定過濾效能，壽命可達5年²，克服傳統濾芯效能隨使用時間遞減的缺點。淨水器更榮獲美國國家衛生基金協會（NSF）P535國際認證，為用家提供能安心享用的純淨飲用水。

冷熱隨心 一機滿足全家需要

現代生活追求效率，對飲用水溫度的需求亦日趨細緻。Philips RO櫥下式冷熱淨水器配備了製冷及即熱系統，提供5種水溫選擇³（5°C、室溫、45°C、85°C、95°C），貼合各種生活需要，用水無須漫長等待！

獨立智能顯示 操作簡單優雅

淨水器的專用水龍頭設計簡約時尚，操作簡單，功能一目了然。透過扭動轉鈕輕鬆轉換出水溫度，輕按水量按鍵就能選擇出水量，提供4種出水量（250ml至1L）。智能顯示屏實時顯示水質狀況與濾芯壽命，更有非觸式停水感應，操作簡易貼心，保障用家安全。

現在購買Philips RO櫥下式冷熱淨水器AUT9028，即送基本安裝（價值：\$580）及Philips即熱過濾飲水機ADD5900BK一部（價值：\$1,688）⁴，更配有2年保養。



¹由國際認證檢測機構SGS及其他第三方權威檢測機構於實驗室條件下測得。 ²濾芯壽命以每日用水量不多於10公升作計算，濾芯更換週期會因使用的水量及水質不同而有差異。

³實際出水溫度可能會因環境因素而出現±5°C的偏差。 ⁴優惠期有限，送完即止。實際優惠以門市為準。

PHILIPS



冷熱淨化

滿足全家飲水需求

Aquaporin Inside®
專利RO淨化技術

過濾細至 0.0001 微米有害物質

有效過濾高達*

110種

有害物質

99.999%

細菌及病毒

99.9%

重金屬
(可溶性鉛)

99.5%

PFOA & PFOS



智能顯示水龍頭



5種冷熱水溫選擇



國際NSF P535認證



即開即飲 安心煮食



飛利浦RO櫥下式冷熱淨水器
AUT9028

*由國際認證檢測機構SGS及其他第三方權威檢測機構在實驗室條件下測得。實際出水溫度可能會因環境因素而出現±5°C的偏差。

查詢電話：(852) 3188 4987 (香港)
(853) 2856 2277 (澳門)
www.philips.com/water



Philips Water Hong Kong



philipswaterhk

在講求效率與速度的現代生活中，愈來愈多家居設計選擇回望過去，從時間中尋找溫度。懷舊，不再只是復刻舊物，而是一種對工藝、材質與日常細節的重新詮釋。無論是源自越南生活場景的當代燈具，還是橫跨半世紀仍歷久彌新的經典設計，每一件作品都像是一個時間的容器，盛載著文化、理念與生活方式。

從懷舊經典到當代創作的家居對話



層與光的詩意——BANG「Lóp」橙色亞加力燈

創立於2021年的BANG，是一個來自越南的家具與燈具品牌，設計師Thomas Vincent擅長將創新概念與精湛製造工藝結合。品牌靈感源於越南的日常生活，從材料選擇到製作工序，都深受坊文化所啟發。作品「Lóp」以橙色亞加力製成，設計概念圍繞「層次」。燈體中，一顆球體靜靜懸浮於多層亞加力之間；當燈亮起，球體的倒影在層層介面中重疊、延伸，彷彿產生殘影，營造出即使靜止亦充滿動感的視覺效果。「Lóp」在越南語中意為「層」，正好點出光影、材質與空間之間的微妙關係。

桌上的永恆秩序——Enzo Mari《Timor》萬年桌曆

由意大利設計大師Enzo Mari於1967年設計的Timor萬年桌曆，自推出以來一直由Danese



Milano生產，是設計史上的經典之作。這款桌曆靈感源自鐵路站的指示牌，將月份、日期及星期以旋轉卡片的方式呈現，透過一根中心軸即可調整，結構簡單而極具巧思。Timor桌曆以一體成型的底座確保穩定性，設計永久、無需更換，能年復一年地使用。其採用清晰易讀的聖襯線字體，外型克制而理性，卻暗藏幽默感。這件作品現已被紐約現代藝術博物館（MoMA）及美國庫珀·休伊特史密森尼設計博物館納入永久館藏，成為現代設計精神的象徵。



塑造當代生活的經典品牌——Kartell

擁有超過70年歷史的意大利品牌Kartell，一直以先進科技與前瞻設計塑造當代生活美學。從家具到燈具，Kartell以大膽、玩味十足的風格聞名，同時致力於可持續發展。其中Componibili Bio是對Anna Castelli Ferrieri於1969年原作的當代詮釋。此系列以100%生物塑料製成，材料來自農業廢棄物，經微生物作用轉化為類似塑膠聚合物的生物質，既延續模組化經典造型，也體現Kartell對環境保護與材料科技的長期承諾。柔和的新粉彩色調，讓經典在當代空間中再次煥發生命力。

北歐理性中的溫度——Hans J.Wegner CH88P餐椅

丹麥設計大師Hans J.Wegner被譽為20世紀最具影響力的家具設計師之一，而CH88P餐椅正是他對材料與結構探索的代表作。這張椅子最初於1955年為瑞典赫爾辛堡國際展覽而設計成原型，直到2014年才正式投入生產。

CH88P以鋼架結合木質椅背與座面，並可選配皮革或布料軟墊，展現Wegner將極簡形式轉化為舒適體驗的能力。其結構聰明、可堆疊收納，兼顧美感與功能性，體現北歐設計一貫的理性與人性化。



編輯推薦 | 管理好濕氣 自然無霉氣

變頻式離子殺菌智能抽濕機

LG MD16GQSA1 28L每日高達28公升的抽濕量，足以應付潮濕天氣，即使客飯廳空間較大，亦能快速穩定濕度。其雙迴轉變頻壓縮機特點，兩個氣缸在單次運行下，可壓縮更多倍的雪種，抽濕效能更好，同時可節省能源及運作寧靜，並因應室內濕度自動調節運作，避免長時間高負載，對於長開露台門、窗戶的臨海單位尤其實用。低至 33dB的靜音設計，讓抽濕機在夜間運作亦不影響休息，配合抗菌納米離子技術，減少濕氣帶來的霉菌與異味問題，對保存木家具、衣物與運動裝備尤為重要。



產品規格
抽濕量：28公升/日
水箱容量：4公升
尺寸(闊×高×深)：382×685×296mm
重量：16.5公斤
BUILT-IN PRO
地址：九龍灣旗艦店、北角陳列室、元朗形點II、沙田HomeSquare、大埔超級城
銷售熱線：2127 7029 | WhatsApp：6761 1327
網址：www.builtinpro.hk

抽濕機選購貼士

- 購買符合本地規格的抽濕機，不應在網上胡亂購買不合規格款式。
- 如家居面積較大或環境較潮濕（例如近海），可選購抽濕量較高的型號。
- 選購壓縮式抽濕機時，應參考產品上能源標籤標示的數據，比較不同型

三菱電機「抽濕+空氣淨化」二合一設計

Mitsubishi MJ-E130AL-H被網民形容為「傳家之寶」，用十年功能依舊出色。機身每日抽濕量達13公升，適合一般住宅客飯廳或睡房使用。穩定耐用的壓縮機系統，配合自動濕度控制，可長時間運作而不影響舒適度。內置多層濾網，在抽走濕氣同時過濾塵埃與致敏原，減少潮濕環境常見的霉味與空氣問題。操作介面簡潔，支援定時及連續排水功能，減少日常打理。

產品規格
抽濕量：13公升/日
水箱容量：4.7公升
尺寸(闊×高×深)：372×594×281mm
重量：16.5公斤



正負零Plus Minus Zero XQJ-C010(II) 節能抽濕機



來自日本設計品牌正負零的XQJ-C010(II)，主打「節能與安靜」，日常抽濕量適中，足以處理客廳或睡房濕氣，並採用低噪音運行設計，即使夜間運作也不影響休息。機身外形延續正負零一貫的極簡風格，淺色機身與質感按鈕，不但功能實在，也能與不同家居風格協調配搭。在操作上，介面直覺易用，具有自動濕度感應與節能模式，能因應室內環境智能調節運作強度，減少耗電；加上可選定時功能，早晚濕度管理更靈活。

- 號的能源效益級別、能源效率及抽濕量等。
- 若選購可配備HEPA過濾器作空氣淨化的抽濕機時，由於過濾器須適時更換，宜同時考慮往後更換過濾器的成本。

Samsung

智能家電美學

打造高質感新居

入住SIERRA SEA，不只是擁抱海景，更是開啟高質感生活的第一步。Samsung多款智能家電，結合尖端科技與時尚美學，從衣物護理到影音娛樂，絕對能為大家打造既舒適又有格調的理想家居。

專業級呵護 衣物時刻亮麗如新

智能世代，衣櫥早已不再只是儲存及收納衣物的空間，更可化身成你的專屬衣物護理專家。Samsung Bespoke AI智能魔衣櫥採用Dual AirWash技術，直接將強力氣流從頂部噴射至衣物表面，並深入衣物內部及衣料纖維，有助快速去除高達99%的異味*，減少灰塵，讓衣物時刻保持清新。再配合Dual JetSteam雙向噴射蒸氣，2個方向噴射蒸氣，將高溫熱力注入衣物深處，有效消滅99.99%常見病毒及細菌**，撫平皺紋，讓衣物更挺身有型。Bespoke AI智能魔衣櫥更搭載AI智能烘乾系統，能持續檢測衣服濕度及乾燥程度，從而智能地優化並縮短乾衣時間，更節能高效。

** 根據 Intertek 測試。測試方法：將沾有細菌污染的棉織物（10×10cm）貼在5件襯衫上，進行蒸氣消毒。結果：消滅99.99%常見細菌，包括金黃色葡萄球菌、大腸桿菌、綠膿桿菌、肺炎克雷伯菌、MSRA、肺炎球菌、白喉、退伍軍人桿菌和泌尿道感染。結果可能因實際使用情況而有所不同。



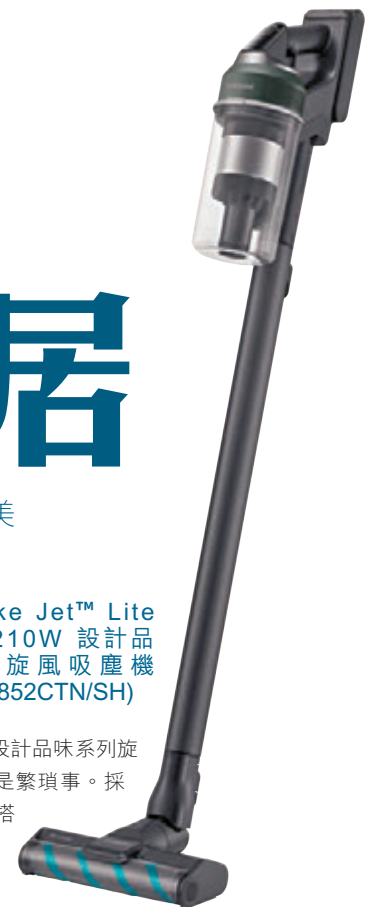
Bespoke AI智能魔衣櫥Dual AirWash & Dual JetSteam (DF18CB8700CLSH)

輕巧強勁 潔淨新境界

居家整潔，從地板開始。Bespoke Jet™ Lite Multi 210W設計品味系列旋風吸塵機，以時尚外型搭配強勁性能，讓清潔地板不再是繁瑣事。採用創新的智能變頻摩打，達到歷代最高210W超強吸力，搭配極吸力噴射氣旋，9道氣旋多重結構加上27條氣流通道，將阻力極小化，吸力極大化，藉由撞擊、分解功能將大顆灰塵分離出懸浮粒子，確保排出的空氣乾淨清新。

Bespoke Jet™ Lite Multi 210W設有多層過濾系統，可有效過濾99.999%灰塵，減少過敏原，特別適合有寵物的家庭。輕巧設計，手持機身僅重1.44公斤，並提供長達1小時的持久電量，輕鬆完成全屋清潔。

Bespoke Jet™ Lite Multi 210W 設計品味系列旋風吸塵機 (VS20C852CTN/SH)



Q-series Soundbar HW-Q990F 11.1.4 ch 配重低音及後置喇叭 (2025)



Q-series Soundbar HW-QS700F 3.1.2 ch 配重低音喇叭 (2025)

立而精巧的6.5" +8" 雙單元重低音喇叭，帶來額外豐富的低音，令娛樂體驗更生動。搭載特有的陀螺儀感應器，自動識別平放/掛牆使用並調整聲音輸出。完美適配裝修風格。

如果空間有限，S-Series HW-S60D則以多合一設計。將5個聲道一體化，集中於小巧機長盒之中，並支援Wireless Dolby Atmos。在任何角落都能享受清晰、立體飽滿的音效。內置專用中央聲道揚聲器，可強化人聲，盡享清晰逼真對話。

立體環繞 沉浸式聽覺享受

視覺之外，聲音同樣重要，配合Samsung Soundbar，打造專屬家庭影院，讓每個音符都震撼心靈。

Samsung Q-Series Soundbar HW-Q990F配備重低音及後置喇叭。真正11.1.4聲道，結合11個前置及環迴聲道、1個重低音聲道與4個向上發聲式聲道，打造360°沉浸式音效。內置 Wireless Dolby Atmos技術，帶來電影級立體音效，四面八方都能聽到清晰的節拍及獨特聲音，彷彿置身影院之中。另外，SpaceFit Sound Pro 利用AI技術，能根據房型自動調整音訊輸出，確保音效在空間中表現最佳，消除空間問題。

同系列的HW-QS700F，擁有3個前置聲道、1個重低音喇叭和2個向上發聲式聲道，實現真正的3.1.2聲道；配備獨立而精巧的6.5" +8" 雙單元重低音喇叭，帶來額外豐富的低音，令娛樂體驗更生動。搭載特有的陀螺儀感應器，自動識別平放/掛牆使用並調整聲音輸出。完美適配裝修風格。



S-Series HW-S60D 5ch Soundbar

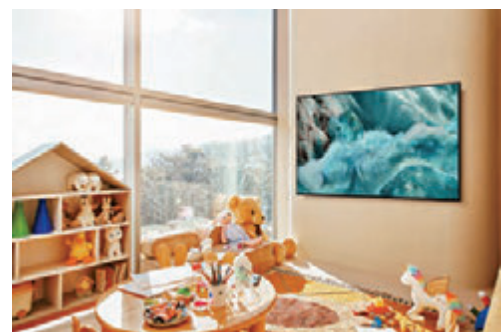


S90F Series AI Smart TV (尺寸由42" 至83")

不釋手，將娛樂體驗提升至全新境界。

若追求色彩真實度，Q7F Series 4K Samsung Vision AI智能電視的量子點技術提供100%色域畫質，可吸收光線並將其轉化成色彩，無論光暗環境，在任何亮度水平下都能保持真實色彩。配備Samsung Knox保安功能，確保用家在SmartThings裝置上的體驗更安全。

而U8500F Series則是入門級的性價比之選，全新Samsung Knox保安功能，有效保障個人私隱及網路安全；搭配MetalStream設計，優雅金屬設計，為空間升級，可以無縫融入牆中，更節省空間。內置Crystal Processor 4K及Smart Hub功能，可將至愛內容提升至4K，亦可突出內容及搜尋位置，提升享受視聽的時間。



Q7F Series 4K Samsung Vision AI Smart TV (尺寸由43" 至55" 及75")

影院級畫質 每一刻都是視覺盛宴

客廳作為一個家的中心，配備一部高質素的智能電視，將客廳升級成為專屬私人影院，與家人沉浸式享受極致視覺體驗。Samsung S90F Series AI Smart TV搭載NQ4 AI第三代處理器，支援4K AI高解像度提升，無論是電影、遊戲或直播，畫面都栩栩如生。OLED HDR+亮度增強技術，智能分析每個場景，即使微小細節都能清晰呈現，色彩層次更細膩。再加上144Hz動態增強*，高速刷新率帶來零延遲的流暢體驗，遊戲玩家必定愛



U8500F Series (尺寸由43" 至75")

*4K 144Hz僅適用於與 PC 相連且支援此類規格的遊戲（需使用 PC 顯示卡）。
*效能可能會有所不同。

SIERRA SEA住戶專屬影音優惠

即日起至2026年2月28日，SIERRA SEA 新入伙住戶於HKTVMall Samsung官方旗艦店購買指定影音家電，輸入優惠碼「SIERRA95」，尊享95折優惠^。立即行動，讓新居升級為智能奢華之家！

^須受有關條款及細則約束



除甲醛誤區 你知多少？

裝修後，聞到刺鼻氣味，一定是甲醛嗎？

不一定！

甲醛是無色無味，僅在濃度超標3倍以上才被嗅到，可刺激眼、鼻、皮膚，引致流眼水、打噴嚏或咳嗽，以至致癌。裝修及新傢俬的異味主要源於TVOC（總揮發性有機化合物），甲醛通常會伴隨TVOC釋放並於室內浮游。因此，無論居所有無異味，浮游甲醛都可能存在，並需及時處理！



無醛板材 真的無醛嗎？

「零甲醛」不存在！

「零甲醛」板材是指其甲醛釋放量符合國家標準，或靠封邊阻斷甲醛釋放至空氣。但當家具以大量板材製造，或包邊老化破損，可令甲醛濃度疊加，並在室內及密閉空間累積。防止潛藏的甲醛釋放，選擇能滲透板材、分解底層甲醛的除醛產品尤其重要。



我測過一次甲醛，合格後就可以放心了？

不是！甲醛治理是長期戰爭

甲醛能長期潛伏物料中，持續釋放3-15年；並可因溫度升高、濕度增加、板材封邊破損，令物料底層甲醛重新釋放至空氣中，導致室內甲醛再次超標。防止甲醛反彈危害健康，必須持續使用除醛產品，以分解空氣中的浮游甲醛、預防甲醛在家具內積存。



致癌甲醛一旦經由呼吸道和皮膚進入身體，可引致長期咳嗽、流鼻水等呼吸道不適，甚至出現皮疹或皮膚炎，影響免疫力。不少國際研究已證實甲醛與白血病(血癌)、淋巴瘤、鼻咽癌多種癌症的致癌關係^{1,2}。其中鼻咽癌的患癌風險甚至可飆升至13倍²！

市面上除醛產品多以化學劑為活性成分，雖然能分解甲醛，但化學成分往往令有孕婦、小朋友、長者或寵物的家庭卻步。新一代除醛技術結合科學與天然，從天然雪松萃取活性成分，經清華大學及權威機構認證，源自天然的雪松除醛因子能捕捉空氣中的致癌甲醛，並分解為對人體無害的水和二氧化碳分子，達到真正高效、安全除醛！以被譽為甲醛「剋星」的雪松除醛因子守護母嬰、寵物與每個家庭的健康，讓大人小朋友都可安心呼吸每一口空氣。



1 WRC 國際癌症研究機構 Adequate, Vol 88, 2006 2 美國國家毒物計畫 Report on Carcinogens 15th Edition CAS No.50-00-0

P14 **am730** 新屋入伙特集 | SIERRA SEA 篇

洗碗機愈用愈臭？三步保養法延長壽命更衛生 每日1分鐘簡單習慣 避免異味與故障

洗碗機長一段時間後，機內容易出現異味，碗碟不夠乾爽，甚至清潔力下降。其實，洗碗機的保養並不複雜，只要掌握「每日、每周、每月」三個小步驟，就能保持機內潔淨，延長壽命，讓洗碗機繼續成為家務好幫手。

每日保養：保持乾爽是關鍵

洗碗機完成清洗後，機內仍有大量水氣，如即時關上門，容易滋生霉菌，繼而產生異味。因此，建議洗後將機門打開一小縫，讓熱氣散走。此外，雖然洗碗機不需預洗，但大件食物殘渣仍須倒走，以免堵塞過濾網和噴臂。另外，正確擺放餐具亦屬每日保養的一部分。餐具互相重疊會阻擋水流，令洗滌效果大打折扣，長柄工具應橫放或向下放，確保水柱可以覆蓋全部器皿。

每周保養：清洗過濾網避免異味來源

過濾網是洗碗機最容易積聚食物殘渣、油脂的位置，也是引發異味與清潔力下降的主因。建議每星期簡單清潔一次：取出過濾網 → 用熱水沖洗 → 以軟



※洗後微開機門，保持乾爽。



※每周清理過濾網（最常見異味來源）



※確保每次清洗都乾淨衛生，既可避免異味和積垢，更能延長機件壽命。

使用禁忌

- 切勿使用洗潔精，因泡沫量極高，會淤塞泵及噴臂。
- 木砧板、木匙等容易吸水變形，不建議放入洗碗機。
- 塑膠器皿須放上層，以免在底層高溫區域變形。
- 焦黑鍋底不適合進機，因油焦與碳化物難以被洗碗機水流處理。

刷輕刷孔洞 → 擦乾後放回原位。這個步驟可減輕水泵負荷，保持水流暢順，亦能避免細菌在潮濕環境下滋生，令整部機長期保持清新。若發現噴臂轉動不順暢，也可順便檢查噴孔是否被細小菜渣堵塞。

每月保養：深層清潔去油除垢

每月一次使用洗碗機專用清潔劑，以高溫模式運行整個清洗程序，可有效溶解水垢、油脂及殘留洗滌劑。另外，門邊膠條因經常接觸水氣，容易積聚細菌，應以濕布擦拭保持乾淨。建議每2至3個月加入除垢劑，有助去除鈣化物，維持加熱管效率，避免碗碟出現白霧。

NO.1 除醛品牌¹ 專業認證 迅速徹底除醛



階段1 裝修結束

廳、房大空間專用



24小時殲滅
99.8% 室內浮游甲醛²
並有效去除裝修異味³

輕輕一拍，主動捕捉甲醛
全面瓦解為水和二氧化碳



希望樹甲醛淨化吸味凝膠 200g 建議零售價: \$75

階段2 傢俬進場

分解密閉空間積存甲醛

Catalyst除醛珠 由藍變黃除醛看得見



新傢俬急救
直擊根源瓦解甲醛



希望樹甲醛淨化急救噴霧 180ml 建議零售價: \$123



- ▲ 木製家具板材
含醛黏合劑
- ▲ 布藝沙發、地毯
含醛染料

▲ 密閉儲物空間
甲醛積聚



希望樹活性炭甲醛淨化吸味炭包 (6袋裝) 建議零售價: \$105

階段3 持續維穩

高雅簡約設計 室內除醛香薰二合一

除醛效率達99%⁵ 淨化家居異味及二手煙味⁶



希望樹智能Active甲醛淨化器
建議零售價: \$249 (灰色 - 車用) / \$232 (白色 - 室內用)



增強氣流循環
淨化效率提升20%

主要銷售點(部分貨品只限指定店舖提供)

查詢 2895 0888

1. 根據新加坡特許文—2021年及2022年H1中國大陸除醛淨化器零售量計算。2. CMA鑑定中心對希望樹甲醛淨化吸味凝膠24小時除醛率之測試結果。3. 國家空氣淨化產品質量檢驗檢測中心對希望樹甲醛淨化吸味凝膠24小時除醛率、苯、二甲苯、TVOC率之測試結果。4. 清華大學建築環境檢測中心對希望樹甲醛淨化急救噴霧24小時內除醛率之測試結果。5. CMA鑑定中心對希望樹智能Active甲醛淨化器(室內及車內專用)72小時除醛率之測試結果。6. CMA鑑定中心對希望樹智能Active甲醛淨化器補充裝除VOC率之測試結果。7. CMA鑑定中心對希望樹智能Active甲醛淨化器(室內及車內專用)24小時除醛及除煙率之測試結果。



當一夜好眠 成為新生活的起點

現代都市人長期處於高壓節奏，睡眠質素卻被不斷壓縮。肩頸緊繃、腰背不適、半夜易醒，早已成為不少港人的日常。醫學研究指出，長期睡眠質素欠佳，不僅影響專注力與情緒，更會削弱身體復原能力。正因如此，愈來愈多新業主在入伙時，將寢具視為重要的投資。

1 | 承托 是睡眠升級的第一步

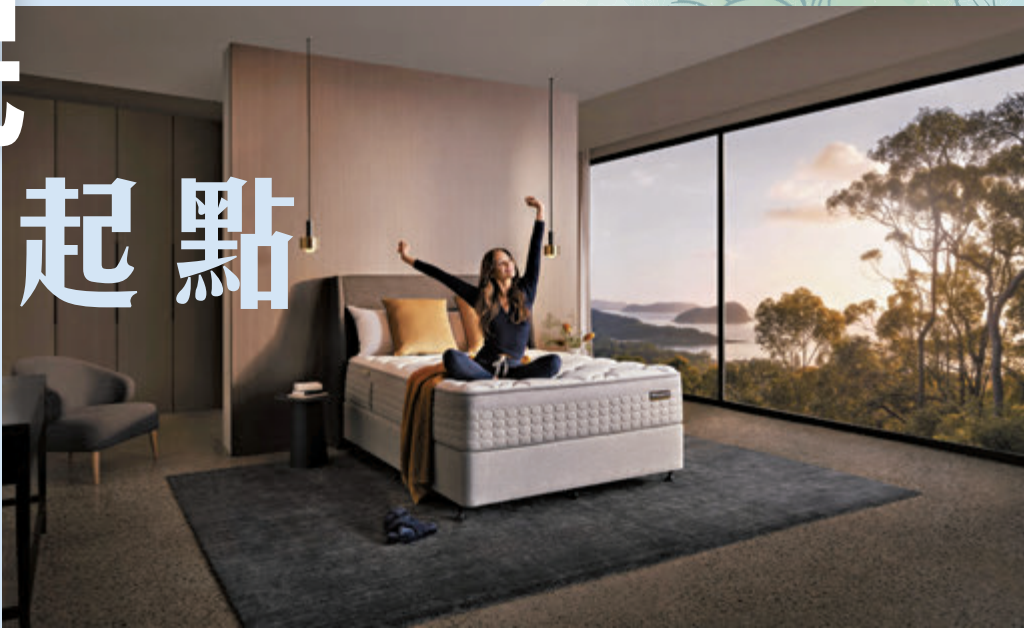
一張真正理想的床褥，關鍵不在於軟或硬，而是能否因應不同身形與睡姿，提供準確而持久的承托。獲全球多間五星級酒店選用的Sealy絲漣為例，產品採用源自澳洲研發中心的專利鈦合金彈簧，並與國際骨科專家合作，奠定「澳洲No.1承托力床褥」的地位，給予脊骨最精準的保護及最自然舒適的承托。配合獨家專利圍邊設計，不但令床邊更堅固耐用，更有效擴大睡眠範圍，睡得更寬敞舒適。

現選購Sealy床褥，即可以低至\$5,000加配床架。Sealy的油壓床架採用德國油壓臂，安全慳力，床底擁有特大儲物量，以及配合多款時尚床頭板設計。若追求更高質的生活品味，可選擇全新Sealy FlexiRest智能升降床架，內置Zero Gravity及電視模式，背部及腳部位置可自由升降，無論是睡前閱讀或放鬆身心，均能全方位照顧居家健康與生活習慣。



SIERRA SEA業主專享禮遇

Sealy SIERRA SEA業主預留獨家入伙優惠。誠邀親臨Sealy專門店，親身體驗五星級酒店御用的舒適床褥，為您的新生活注入完美承托。
※Sealy絲漣床褥專門店地址: www.sealy.com.hk



2 | 從承托到「零壓感」的進化

如果說承托是睡眠的基礎，那麼「舒壓」便是質素升級。源自丹麥的TEMPUR，其專利物料來自美國太空總署(NASA)技術，經證實能有效令身體舒壓放鬆多20%。TEMPUR床褥更被譽為「側睡之皇」，其專利物料能感應體溫、重量及睡姿，精準貼合身體曲線，特別針對側睡時承受最大壓力的肩膀與盆骨，提供恰到好處的承托，有效平均分散壓力。這不僅能減少輾轉反側，更能大幅減低對睡伴的睡眠干擾，其實是一種生活態度。



想極致提升睡眠體驗，不可錯過TEMPUR® ErgoPlus™ Pillow立體健頸枕。獨特的健頸凹位設計能穩固保護頸椎，配合立體高低邊位，讓頭部自然後仰，保持呼吸暢通以減少鼻鼾，是守護肩頸健康的最佳拍檔。

SIERRA SEA業主獨家禮遇

為了慶祝閣下新居入伙，TEMPUR 誠意為SIERRA SEA業主提供獨家購物優惠。立即親臨TEMPUR專門店，親身感受來自丹麥的太空級睡眠科技。
※TEMPUR專門店地址: <https://hk.tempur.com>

從零開始 在家砌出2025優質視聽

畫質以用家習慣取向

第一步是了解自身需要。影音系統主要用來追劇、看新聞，還是用於觀影與打機？使用空間是客廳還是房間？是否能拉上窗簾遮光？這些條件會直接影響電視機的選擇。一般家庭應以亮度，操作簡單為首要考慮。

編輯之選



※Sony Bravia 8II以畫質取勝，亮度高、色彩鮮明，同時具備出色的黑位與暗位層次，開箱即能呈現具電影感的畫面。不過，其整體亮度仍略遜於部分同級對手，而且HDMI 2.1插口數量有限。



※LG C5則以畫面平衡見稱，色彩真實而不失鮮明度，對比度與畫面穩定性出色，功能配備亦相當齊全。不過，其內置音效屬合格但未算突出。

聲音升級比換電視更有意義

聲音是提升觀影體驗的關鍵，電視內置喇叭音質有限，入門者可先從soundbar着手，安裝簡單，已能明顯改善人聲清晰度與整體層次。若希望聲效更具包圍感，可考慮加入低音炮，或升級至5.1聲道系統。

編輯之選



※Sonos Arc Ultra聲音表現乾淨準確，音場寬廣而具立體感，低頻深沉且有音樂感，在soundbar類別中細節表現尤其突出。不過，它未設HDMI訊號直通，亦不支援DTS音效格式。



※Sony HT-SF150則屬入門之選，外觀與用料具高級感，聲音規模感不俗，售價親民；但聲音略為偏悶，衝擊力亦稍嫌不足。

AV擴音機為最後一塊拼圖

當播放設備增多，如串流盒、遊戲主機或藍光播放器，AV擴音機便成為整個系統的核心，集中處理影像輸入，並解碼多聲道音效，只需一條HDMI線連接電視，方便日後擴充。選購時可留意是否支援HDMI eARC，以及是否具備升級空間。

編輯之選



※Sony TA-AN1000聲音定位精準、層次清晰，動態表現出色，音場開揚；不過設定步驟相對複雜。



※Denon AVR-X2800H以連接能力豐富見稱，聲音厚實而不失空間感，但外觀設計較為保守。



BIOVIS 2.0 5D至臻椅

超感體驗 至臻享受



5D智能定位機芯



彭于晏
OGAWA代言人

》新屋入伙優惠

Sierra Sea新業主尊享



查詢詳情

於指定分店購買按摩椅

送

[^]高達 HK\$ 5,000 回贈

優惠期：即日起至2026年3月31日

[^]回贈只適用於購買OGAWA之小型按摩產品。如有任何爭議，OGAWA保留最終決定權。

在現今的驗樓市場，服務種類繁多、價錢差距極大，令不少準業主無所適從。香港驗樓師學會會長余力生教授指出，市面上驗樓收費由數百至數千元不等，但價錢本身並不能反映專業程度；真正值得關注的是驗樓師是否具備專業資格、是否受第三方機構監督，以及他們實際提供的服務內容。



※香港驗樓師學會會長
余力生教授



※不少首次置業者誤以為新樓問題較少，但學會統計指出，新樓平均每個單位至少有30項瑕疵。

專業驗樓師一般會使用	驗樓報告必須包含
雷射水平儀	清晰相片
紅外線滲水探測儀	明確位置描述
金屬侵蝕檢測	問題成因推測
通風系統測試	建議改善方法 (全新發展商收交樓除外)
風壓及窗戶密封測試 (尤其近海單位)	與交樓標準逐項比對

驗樓狂貼黃memo代表認真？ 香港驗樓師學會會長： 發展商從來睇報告質素

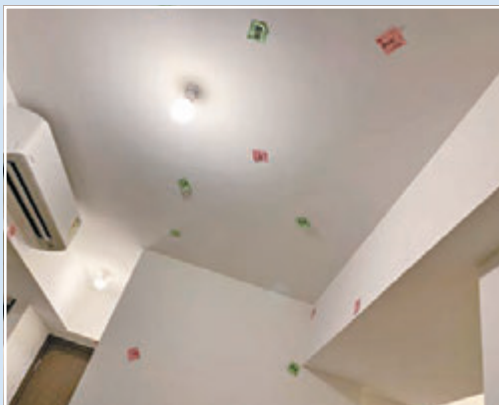
如何判斷驗樓師是否專業？

余力生說，最直接的方法，是查看驗樓師是否擁有來自第三方的專業認證，例如香港測量師學會、香港驗樓師學會等正式會員資格。這些專業團體均要求持續進修，而學會亦會核實會員背景、學歷、考核表現，確保能力符合行業標準。此外，一些驗樓師亦考獲國際ISO 17024認證，取得「CPBI (Certified Professional Building Inspector)」資格，象徵其具備國際級專業水平。反觀，市面上一些所謂「驗樓KOL」，可能早年從事裝修行業，但未必真正理解建築結構、安全法規或一手住宅銷售條例。他們以影片示範、曝光率作賣點，卻未必能提供可靠的專業意見。余力生強調：裝修經驗不等於驗樓專業。

他強調，驗樓師如不了解交樓標準，便無法判斷發展商是否按條例交付單位。因此，準業主不妨直接提問：「你的服務是否按照《一手住宅物業銷售條例》要求進行驗樓？」若對方未能回答，便應即時排除；或者索取驗樓報告樣版，貨比三家。

驗樓報告質素決定一切

市場上亦出現割價驗樓，費用僅約200元一個單位，多以肉眼檢查、貼滿黃memo作示意，未必會使用儀器，更不提供正式報告。余力生直言：「發展商不是看你貼了多少張貼紙，而是看你份報告是否專業、有說服力。」真正的驗樓並不只是在牆身貼貼紙，而是要做到「可交代、可追溯、具法律效力」。相反，若報告含糊不清，發展商便可逐項反駁，唯有內容清晰的正式報告才具法律效力，也能讓維修師傅依照內容逐點修補。



由於新舊油難以做到同一種顏色，一般來說，若同一幅牆出現3處以上問題，便等同整幅牆需要重新處理。

牆身花痕是否「必須重做」？

多數業主關注牆身花痕是否「一定要翻工」。余力生解釋，行內一般以1米觀察距離為標準：在1米外看不見瑕疵，即屬可接受範圍（特色牆則另計）。但若同一幅牆出現3處以上問題，例如花痕、崩口、色差不一，便等同整幅牆需要重新處理：「這時候再貼多少張貼紙都無意義，因為整幅牆都要重油。」

驗樓師做得差可以追究嗎？

若驗樓師是由學會註冊的正式會員，業主可向學會投訴，由紀律委員會調查；嚴重者會被停牌甚至除名，但若找的是「無牌驗樓」，就沒有任何追究渠道。

新樓≠無問題

不少首次置業者誤以為新樓問題較少，但學會統計指出，新樓平均每個單位至少有30項瑕疵。驗樓不只為揪出問題，更協助業主了解日後保養重點，例如：露台排水口須定期清理，避免堵塞和倒灌、金屬件須定期檢查是否生鏽、窗戶膠邊老化須盡早更換，以免風噪或漏風。余力生總結，驗樓就像驗身，做了檢查方知如何維護「家」的健康。

近海物業特別要檢查甚麼？

以鄰近海岸的SIERRA SEA為例，面對強風與鹹濕環境，問題比市區單位更易出現以下問題：

- 金屬構件（如露台欄杆、螺絲）受氯化物侵蝕
- 外牆石屎與石屎之間如未填膠，易吸濕鹼化
- 窗戶窗鉸及密封膠條因風壓長期吹襲而加速老化

專業驗樓師會建議加入以下測試：

- 高壓噴水測試窗邊
- 更嚴謹的金屬侵蝕檢查
- 檢查外牆接縫是否已填膠、是否做好防水防潮

余力生提醒：「向海的一面，折舊速度永遠比另一面快10年以上，所以切勿忽輕視露台檢驗。」

蘇民峰馬年風水陣：先化病位再談催財桃花

踏入2026年西曆2月4日立春，正式迎來馬年流年。堪輿學家蘇民峰師傅於其YouTube頻道「娛樂星玄」提醒，流年風水布局最重要的原則，是「先化病位，再催財運」；病位不化，即使催財亦難見效。

大病位落正南 小病位在西北

2026年的大病位位於正南方，主肺部、喉嚨、氣管及呼吸系統，尤其不利男性；小病位則在西北方，主腸胃及腹部，對女性較為不利。若病位落在大門或廚房，對全家影響最大。化解方法為在門口鋪上灰地氈，並在地氈下放置六個女皇頭五毫硬幣（橫排四個，上下各一個，人頭向上）。如病位在廚房，因火氣較重，除硬幣外宜在門旁或爐邊加放一個音樂盒。若病位在睡房，則影響該房住戶，可將六個女皇頭五毫硬幣放在床板上（橫排四個，上下各一個，人頭向上），蓋上灰色卡紙或毛巾，並在床頭旁放置音樂盒。至於其他位置只須放置一個音樂盒即可。



※蘇民峰於其Youtube頻道教授馬年風水佈局。
（「娛樂星玄」截圖）

正東屬財位 東南利喜慶 西南化解賊星

馬年正東為八白財位，乃過氣財星，擺放一杯清水已有助催財；東南方為九紫喜慶星，既可擺水催財，亦可擺放四盆植物，外圍放九枝紅花，有助姻緣、喜慶及懷孕。此外，西南方為七赤破軍，容易被偷竊，建議放一杯水化解賊星，間接提升財運。

中宮桃花旺位 正西惹爭鬥

全屋中宮則為桃花位，如欲提升桃花，可在中宮擺放一杯清水和音樂盒，間中播放音樂以增強桃花；已婚者只須放一杯水，便能提升人緣。今年正西為三碧爭鬥位，可放置粉紅色物件化解爭執。

正北利非文職升遷 東北催旺文昌

正北屬武曲位，主權力與升遷，對非文職行業特別有利，如紀律部隊和工程技術人員等，擺放一杯水，並放入八粒白色石頭，以助提升事業運勢。東北方為文昌位，擺放四枝水種富貴竹、四盆水種植物、文昌塔、四枝毛筆或筆架，有助讀書、考試、寫作及文職工作發揮。

家居保險助您應對隱藏風險

藍十字「家居至專寶」全面保障更安心



新居交樓在即，大部分業主已開始做最後一輪盤算：首期及按揭佔去大筆資金，裝修、驗樓、買傢俬又是一筆，但幾百元買份家居保障，就經常被視作「可有可無」或「遲啲再諗」。直至遇到意外事故時，才驚覺「家居保險」的重要性。

(資料由客戶提供)

家居保險不單能保障家居的財物損失，更成為您摯愛家人的強大後盾！

家居保險值不值得買？

對於購買家居保險與否，很多業主會陷入一種迷思，他們大多認為花幾百元雖看似不多，但這筆錢未必有用武之地，就算不買家居保險影響也不大；又或想著新居入伙開銷大，等遲些「有鬆動」再考慮。



新居交樓在即，除了考慮按揭及裝修設計等事宜外，亦應考慮購買家居保險，為自己及家人添加保障。

家居保險常見謬誤

1：大廈已有火險，毋須再買家居保險！

實際狀況：大廈火險保障主要針對大廈公共部分及建築結構，單位內的傢俬、裝修、貴重物品如名牌手袋、鑽飾等一概不包！

2：冇小偷、冇水浸，家居保險一年都用唔到！

實際狀況：香港天氣多變，颱風、暴雨不時發生。盜竊、居所意外漏水、甚至鄰居投訴裝修事故，可能涉及的維修及賠償金額動輒數萬，甚至數十萬。



意外事故隨時可能發生，如超強颱風及長時間暴雨等，都有機會令家居招致損失。

藍十字「家居至專寶」周全家居保障

藍十字「家居至專寶」提供周全的家居保障，計劃設有四個保障方案，提供不同投保額，讓業主可以按照居所的情況，以及自身的預算作出合適選擇。

家居財物保障：

提供全面保障家居物品，包括傢俬、陳設、家居電器、甚至貴重物品如鑽石、珠寶、手錶、藝術品等，家居物品保障高達HK\$120萬。

延伸保障：

一系列伸延保障包括因室內改動或維修、搬家導致的家居物品損失或毀壞、清理廢棄物，以及存放於專業儲存設施（迷你倉）內的家居物品因火災、水災等而導致損毀，均可獲得保障。因搶劫或盜竊帶來金錢或未經授權使用信用卡而引致的損失，以及意外遺失個人證件需補領的費用，甚至家傭的財物，都在保障範圍內。此外，即使不在家中，亦可享全球個人物品及個人責任保障。

公眾責任保障：

如意外導致他人財物損失，又或引致他人受傷，計劃會就相關法律責任及開支提供保障，保障額高達HK\$1,000萬。

額外保障及自選保障：

提供24小時家居支援服務，包括：電力維修、嬰兒托管／護理轉介、臨時家庭傭工轉介等額外保障，協助應付不時之需；另有「樓宇全險保障」及「額外貴重物品」等自選保障，按需要為重要財物加添保障。

藍十字「家居至專寶」除保障家居財物外，亦提供全球保障，無論在本港及外地一樣安心。



家居財物包括電器、家具、擺設及藝術品等，如因意外事故損毀或被盜，均屬計劃保障範圍。



期間限定 7折投保優惠 每日保費低至HK\$1.3*

推廣期內透過網上投保藍十字「家居至專寶」，輸入優惠碼「JUSTRIGHT」可享保費7折，以低至HK\$476保費一年，便為安樂窩帶來全面保障，讓你安心無憂！

*每日保費HK\$1.3是以投保「家居至專寶」計劃C（非矮房）每年保費HK\$680，7折後的每年保費（HK\$476）除以365日而計算。
註：藍十字保留隨時終止以上推廣優惠及／或更改其條款及細則之權利而無需事前通知。

網頁：www.bluecross.com.hk

「家居至專寶」由香港獲授權之保險商——藍十字(亞太)保險有限公司（「藍十字」）提供及承保。以上資料並不包含保單的完整條款及細則，且只供參考之用。有關詳盡條款及細則及所有不保之事項，概以保單為準。此特刊僅在香港發佈。發佈此特刊並不構成亦不應被詮釋為在香港境外出售、游說顧客購買或提供任何保險產品。藍十字乃友邦保險控股有限公司之子公司，與 Blue Cross and Blue Shield Association 及其任何相關聯機構或許可證持有人並無任何關係。

由西沙出發 一條單車線 連接城市通往山海

近年單車不再只是周末消遣，而逐漸成為一種生活節奏。隨著新界東單車網絡愈趨成熟，由西沙GO PARK出發，向西可接駁城門河單車徑直達大圍；向東則經企嶺下海通往西貢。兩條方向迥異的單車路線，正是城市與山海風景之間自由切換。



路線A(紅色路線)
全程2.5小時 (難度：★★☆☆☆)
西沙GO PARK → 馬鞍山：路段寬闊
馬鞍山 → 城門河：開始有河景、住宅區穿插
城門河 → 大圍：可日直達沙田新城市廣場及圍方等購物商場

路線B(藍色路線)
全程1.5小時 (難度：★★★★☆)
西沙GO PARK → 企嶺下海：日落、清晨光線極佳，是整條線最美麗的一段
企嶺下海 → 北潭涌：有少量斜路
北潭涌 → 西貢市中心：香港著名休閒勝地

路線A：向西行，可踏上通往大圍的城市接駁線。由西沙路出發，經馬鞍山銜接城門河單車徑，整段路線以平坦為主，節奏穩定，適合日常運動或短途訓練。城門河單車徑作為全港最成熟的單車網絡之一，沿途景觀由住宅區逐步過渡至河畔與城市天際線，單車手可在不需與車輛頻繁交錯的情況下，直達沙田及大圍一帶。全程約13公里，約2小時多內可完成。



※彭福公園為野生白鷺等野生雀鳥的理想居停。



※馬鞍山廣場



※大圍圍方商場內設全港最大單車停車場。

路線B：向東行，則是截然不同的風景。沿西沙路朝西貢方向前進，企嶺下海一段被視為整條路線的精華所在，左邊是開揚海景，右邊是層層山巒，視野遼闊。雖然路段略有起伏，但節奏較為舒緩，適合周末慢騎。繼續前行，經北潭涌路口抵達西貢市中心，單車手可在小店或海旁稍作休息，為行程畫上悠然句號。全程約7公里，需時約1.5小時。



※企嶺下海



※西貢郊野公園設小吃亭，中途可作補給。

選購貼士 | 如何為小朋友揀選合適單車？
選購兒童單車時，應以身高與平衡能力為首要考慮，而非單以年齡為準。一般而言12歲或身高1.5米以下的小童，適合選擇車呔直徑介乎10至24吋的兒童單車。對於約兩歲、身高達85厘米至1米的小朋友，可先從平衡車入門，讓孩子逐步建立平衡感，學習控制速度及正確剎車，為日後轉用單車打好基礎。當小童身高達90厘米或以上，便可按成長階段選擇合適尺寸：14吋單車適合約3至5歲的小童；16吋單車適合約4至6歲，可按需要加裝輔助輪；20吋單車適合約6至8歲；而9至12歲的小朋友，則可考慮24吋兒童單車，逐步過渡至接近成人尺寸。



※麥理浩徑是香港首條長途遠足徑，以北潭涌為起點。



※西貢市中心海鮮街



亞洲聯合財務
UA FINANCE



有大搵大
唯有UA
至港最大



WhatsApp 申請
優惠碼：UA2000

送減息券

高達 \$2,000

+ 再送 高達 \$18,000 現金獎

YESSSSSS UA
助你一臂 鬆一口氣

忠告：借錢梗要還，咪俾錢中介

查詢及投訴熱線：2681 8888

放債人牌照號碼：0805/2025

www.uaf.com.hk

*根據環聯Market Insights and Intelligence Dashboard (MIID)，截至2024年2月，就無抵押貸款應繳款項結欠而言，亞洲聯合財務有限公司在所有使用環聯服務的財務公司中排名第一。^優惠期內，WhatsApp申請送減息券高達\$2,000，受條款及細則約束。^^新舊客戶賞高達\$18,000現金獎，受條款及細則約束。本公司保留一切有關批核借貸申請之權利。

SIERRA SEA

周邊全攻略



食 · 玩 · 買 · 校網 · 交通

食 | Café × 家庭餐廳 × 法式餐廳 SPORTS Bistro

為運動人士度身設計的健康餐廳，從全日早餐、沙律，到亞洲飯類與小食均一應俱全。餐廳空間寬敞並設無障礙設施，適合家庭及長者同行。
推薦：酥炸生蠔配意式他他醬、香烤美國牛臀肉配素菜紅酒汁、燒焗乳豬配荷葉包

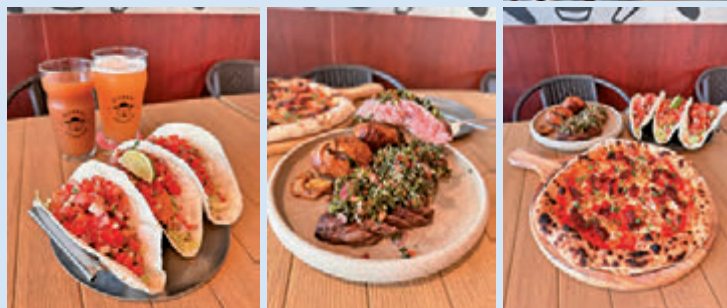


地址：西沙GO PARK F座2樓 206號舖

坐落「香港後花園」的SIERRA SEA，以「Happiness in Nature」為發展主題，將山海景觀與低密度建築融為一體，打造新一代海岸度假式生活社區。除了臨海靜謐、綠蔭環抱，其周邊配套亦完善多元，非常適合家庭客、戶外愛好者及重視生活質素的人士。以下從食、玩、買、校網及交通五大面向，全面拆解SIERRA SEA的生活魅力。

貓員外精釀酒館

於中國內地擁有逾150間分店的啤酒館，近年登陸香港並於西沙GO PARK開設分店。提供十多款自家精釀啤酒、印度咖喱飯、炸雞、班尼迪蛋、披薩及燒烤等，部分美食更為西沙店限定，例如創意十足的榨菜五香肉丁蘭王蛋披薩。店內還設有桌球枱及飛鏢機等娛樂設施，適合朋友聚會。



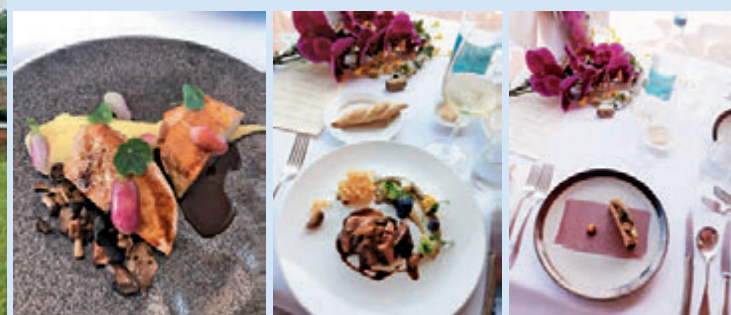
推薦：炸魚墨西哥玉米卷、烤牛腹排配中式韭苔青醬、雲貴麻辣川臘腸薄餅

地址：西沙GO PARK 地下G15號

One-Thirty One/Café 131

隱身在西沙 Go Park Aqua的三層高法式餐廳，擁有大草坪及一望無際的海景，是浪漫約會與週末晉身「小旅行」的熱門餐廳。旁邊的 Café 131 提供咖啡與甜品，是前往海邊前小歇的理想去處。

推薦：法國珍珠雞、羊肉配以茄子蓉和脆薯片、鵝肝多士配以無花果醬



地址：西貢十四鄉井頭村131號香港

玩 | 全港最強戶外樂園

GO PARK SPORTS規模龐大、設施多元。當中，高爾夫球練習場設有超過70條球道，場內分為3款球道，更是全港唯一於每一條球道均具備Trackman雷達科技的公眾高爾夫球練習場，即時提供精準的數據，全方位追蹤高爾夫球的飛行軌跡、球速、發球角度、旋轉率和球角度等。



GO PARK Sports則設有兩個全港唯一專為匹克球而設的戶外球場，適合全家同樂的熱門運動！



GO PARK Aqua與藍天體育會合作，為大眾提供各種水上活動課程與體驗活動，如直立板、獨木舟、龍舟等多種項目，讓你在西沙輕鬆暢遊海岸線，探索當地獨特的自然環境等多個探索之旅。

馬鞍山郊野公園

馬鞍山郊野公園，佔地約2,880公頃，公園北面由牛押山、馬鞍山、大金鐘連成壯麗山系，南面延伸至大老山與飛鵝山。多條家樂徑與中級路線非常適合家庭郊遊或越野跑。



校網 | 89小學校網 + 18中學校網

小學 | 89校網

馬鞍山循道衛理小學：推行生命教育課程，讓學生一步一步地探索生命。
吳氏宗親總會泰伯紀念學校：正向鼓勵提升學生學習動機
香港道教聯合會純陽小學：全港小學唯一具國際標準之人造草青少年棒球場

中學 | 18校網

沙田崇真中學：鼓勵學生發展潛能、服務社群。
沙田培英中學：培養學生領導力
體藝中學：著重讓學生發展體育和視覺藝術的潛能

國際學校

英基沙田學院：為學生鋪墊通往世界頂尖學府之路，校友包括劍后江旻憓。
李寶椿聯合世界書院：提供兩年制中學預科的 IB 課程，為美國常春藤盟校大學錄取率全球最高之一。



興趣班

西沙GO PARK的體育學院有香港劍擊學校、藝人方力申主理的「香港游泳學校」等。

買 | 大型商場與社區商店並存 日常補給無縫連接 西沙GO PARK

設有日式生活一田全新概念店YATA Fresh，配備新鮮食材和日常用品，更引入多款海外直送的商品，滿足追求品質生活的住戶需求。



MOSTown及新城市廣場

提供一站式購物、餐飲、娛樂與休閒體驗，商場內設有戲院、國際時裝品牌、化妝品店、書局及運動用品店等多元商舖，滿足日常生活所需，是區內最便利的消費及休閒樞紐。

交通：城巴581(往MOSTown)，城巴580(往新城市廣場)



西貢市中心

可以到水上海鮮市場品嚐米芝蓮星級海鮮大餐；也可以走進散落於區內、各具個性的咖啡店與小店，點一杯手工咖啡，發掘本地匠心好物，更可探索香港聯合國教科文組織世界地質公園，或前往西貢東及西貢西郊野公園，感受最原始的山海風光。
交通：九巴99、寵物巴士九巴PB5(逢周六/日)



交通 | 往來西沙 GO PARK

港鐵轉乘

大學站 (東鐵線): 轉乘九巴287、城巴582、小巴807K/807S
沙田站 (東鐵線): 轉乘城巴580
烏溪沙站 (屯馬線): 轉乘城巴581、小巴807K

巴士路線

九巴287: 大學站↔西沙GO PARK (循環線)
城巴581: 馬鞍山市中心↔烏溪沙站↔西沙GO PARK
城巴582: 白石角↔大學站↔西沙GO PARK
寵物巴士九巴PB1A(逢周六): 往返葵芳↔荃灣西↔沙田
寵物巴士九巴PB1B(逢周日): 往返啟德↔土瓜灣↔鑽石山↔大圍
寵物巴士九巴PB5(逢周六/日): 往返西貢↔沙田



小巴路線

807K: 大學站/烏溪沙站↔井頭村方向
807S: 大學站↔井頭村方向 (特快)

西沙 SAISHA

全新綜合發展項目

把握黃金機遇 盡享南金融北創科發展潛力

GO PARK 集運動、娛樂、餐飲、購物、休閒於一身



誠邀
業主放盤

中原地產網絡強大，客源廣博、精英團隊掌握專業知識，提供全面的物業市場資訊。中原地產多年來緊貼市場需求，將地產代理業務與科技結合，為市民提供更便捷、更貼心的地產代理服務。

本公司現誠徵出售/出租/委託獨家代理閣下之物業，如欲查詢最新樓市資訊，請與中原地產分行職員聯絡。

馬鞍山專組

- | | | |
|---|---|---|
|  Joe Wu
9878 0186 |  Wilson Tsui
6538 3861 |  Candy Cheuk
6898 0236 |
|  Dave Lam
9159 8829 |  Bowie Leung
6039 5372 |  Parco Chan
9238 1592 |
|  Kay Lam
9552 6983 |  Aaron Lau
6282 9368 |  Steve Wong
6393 3508 |
|  Deed Chau
9523 5323 |  Ken Leung
9873 9618 |  Jacky Lau
9551 3938 |

西貢區專組

- | | | |
|--|---|---|
|  Matthews Lee
6655 6390 |  Sam Chan
6822 2869 |  Michael Lau
6306 3676 |
|  Constance Wong
6807 0921 |  Annette Ho
6890 5602 |  Cyrus Cheng
6289 2061 |
|  Andrew Lee
6028 3061 |  Jono Lin
5994 3264 |  Evon Lin
5998 8295 |
|  Andrew Lam
6305 1250 |  Terrance Chan
6607 0787 |  Parko Lam
9236 5921 |

中原地產
CENTALINE PROPERTY
中原地產代理有限公司 牌照號碼 C-000227

西沙海映路9號 GO PARK 1樓107B舖
8300 0080 · 8300 0033

此廣告只供作二手住宅物業銷售/租賃用途，並不作為任何一手住宅物業銷售之用。本公司在此提供的資料只供閣下參考，本公司並無採取任何步驟核實有關資料是否合乎單位實際情況。有關閣下須依自己進行觀察及查證以確定資料的準確性。本公司或發展商並不對該等資料的準確性作出任何明示或隱含的保證。本廣告載有的物業描述、圖則、尺寸、大小、用途、面積及數據只作一般參考，本公司並不擔保或保證它們的完整性或正確性。如買方選購二手單位，本公司作為雙邊代理，將收取雙方佣金。廣告日期：2025年12月17日