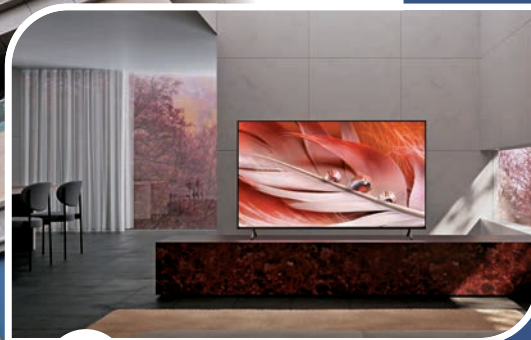


# am730 新屋入伙特集

## 凱滙篇



A2 室內設計提案



A12 最新生活影音推介



A14 超方便實用家品



A16 美食薈萃



A17 民娛配套

**送**  
入伙優惠



A19 東九發展



製作：《AM730》市場部 編制日期：2021年5月 出版：《AM730》  
地址：香港灣仔告士打道160號海外信託銀行大廈10樓  
查詢：81 730 730 網址：<http://www.am730.com.hk/>

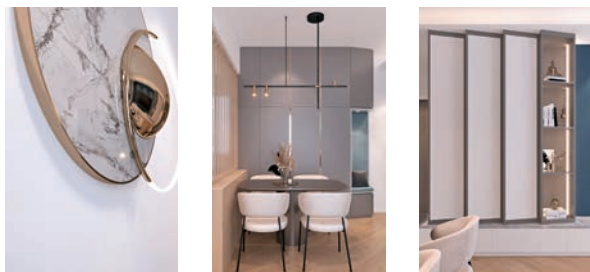
《AM730》已盡一切所能以確保所刊登之資料正確無誤，惟資料只供參考，本刊為非賣品及不作公開銷售。  
本刊資料截至2021年5月為準，其後如有更新，恕不另行通知。《AM730》對於第三者提供之一切資料、產品及服務不會承擔任何責任。



# 凱滙設計提案 摩登輕奢 三口之家

2座G室 | 2房2廳 | 約595平方呎 | 摩登輕奢風

一家三口的安樂窩，將原則三房間隔改動成兩房，廚房和洗手間保留原設計，混搭了雲石、木材及金屬等物料，締造出摩登輕奢侈風格。



## Living Room

全屋地板採用明淨柔和的木色，整個客飯廳以白色及灰色為主調，輔以寶藍色電視背景牆作點綴，感覺份外寧靜別致。天花燈槽由用餐區一直延伸至客廳區域，為整個廳提供充足的光源。為了營造低調的奢華感覺，設計師在餐區儲物櫃門、掛牆燈及黑鋼吊燈都加上金色金屬；而電視牆旁邊的裝飾儲物櫃，亦有別於一般櫃子設計，四個櫃子傾斜30度擺放，呈現出一級級的幾何線條，既豐富視覺觀感，更成為客飯廳一大設計特色。

## Study Room

單位原則屬3房2廳格局，設計師將靠近客飯廳位置的頭房改為休閒區，讓戶主的小朋友能夠在休閒區內玩耍、閱讀和休憩。設計師先拆去房間的牆身，改用木條子與用餐區作分隔；在休閒區內建造木地台，放滿柔軟抱枕以供坐臥；牆身鋪上植物圖案的數碼打印牆紙，整體予人身在大自然的清新感覺。



Rico Design Interior Designer



Cheryl Lau

由2015年加入室內設計至今，設計的作品大多專精於住宅。身為女性設計師，除了美觀的基本需求外，更會為戶主在使用動線及收納上做細膩的考量。在設計上常自求創新、多變的風格與元素，重點在於透過材質和線條的張力，滿足不同戶主的需求。



## Master Bedroom

主人房設計可以說是為女戶主度身訂造。床頭牆身上鋪上粉色葉子牆紙，簡潔清雅，頓時成為房間焦點；梳妝枱上的圓形鏡子背後有滲光效果，方便女戶主整理儀容；白色全高身大櫃配以金色長手柄，即顯輕奢侈味道。



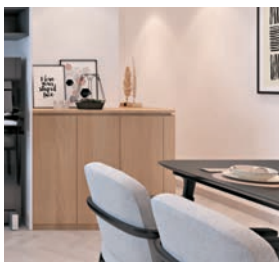
## Bedroom

女兒房間用色粉嫩，傾向北歐風格，家具佈置亦走可愛路線，並使用圓弧設計，不但可以提升空間的線條美，實際上更能防止出現碰撞危險，充分體現設計師切實地為小朋友房間所花的心思元素。屋仔造型的床架，猶如置身童話中的小木屋；配上粉紅色圍欄，既安全又別致。天花的雲朵設計，配以滲光效果，雲朵的弧形線條與橢圓形吊燈互相映襯，營造出和諧的感覺。



# 凱滙設計提案

## 簡約輕奢 舒適家居



2座B室 | 3房2廳 | 約864平方呎 | 簡約輕奢風

四口之家雜物較多，故單位設計重點在於平衡收納與活動空間，以簡約風常用的黑、白、灰三色為主調，加上木色及金屬作點綴，締造出豐富的層次感，簡單卻不缺質感，純粹卻不乏氣質。

### Living Room

甫踏進單位，就會見到設計師特別製作的L字型矮身鞋櫃，由玄關靠近廚房門位置，一直延伸至電視櫃旁，矮身鞋櫃不但能夠令客飯廳視覺變得開揚，同時提供足夠鞋履收納空間；鞋櫃緊靠著一座直立式鋼琴，要在不破壞整個家居風格的原則下，將黑沉的鋼琴融入其中，設計師決定以上層白色、中層黑色、下層木色的間隔打造電視收納櫃，利用顏色創造出和諧感。單位樓底有近3米高，設計師善用此先天優勢建造U字型燈槽，同時大膽選用金屬材質吊燈，富有設計感的吊燈頓時成為空間中的一大亮點。飯廳收納櫃旁的特色牆實為走廊門，整體塗上灰色，用幾何條子裝飾，中央位置「畫龍點睛」以金屬作點綴，盡顯低調奢華。



### Bedroom 1 & 2

兩位子女的房間設計大致相同。床上方設有衣櫃，並有層架供他們放置擺設及常用物品；兩張床皆可收起，可以騰出活動空間。設計師善用窗台位，建造L字型書櫃及書檯，提供足夠藏物空間，亦方便他們學習。為令房間個性更鮮明，兒子房間其中一面牆鋪上舒壓藝術幾何圖形，配以黑色層架及綠色植物擺設，豐富視覺效果；女兒房間則選用色彩繽紛的氣球吊燈，波點牆身配上三角形層架，瞬間感到活潑開朗。

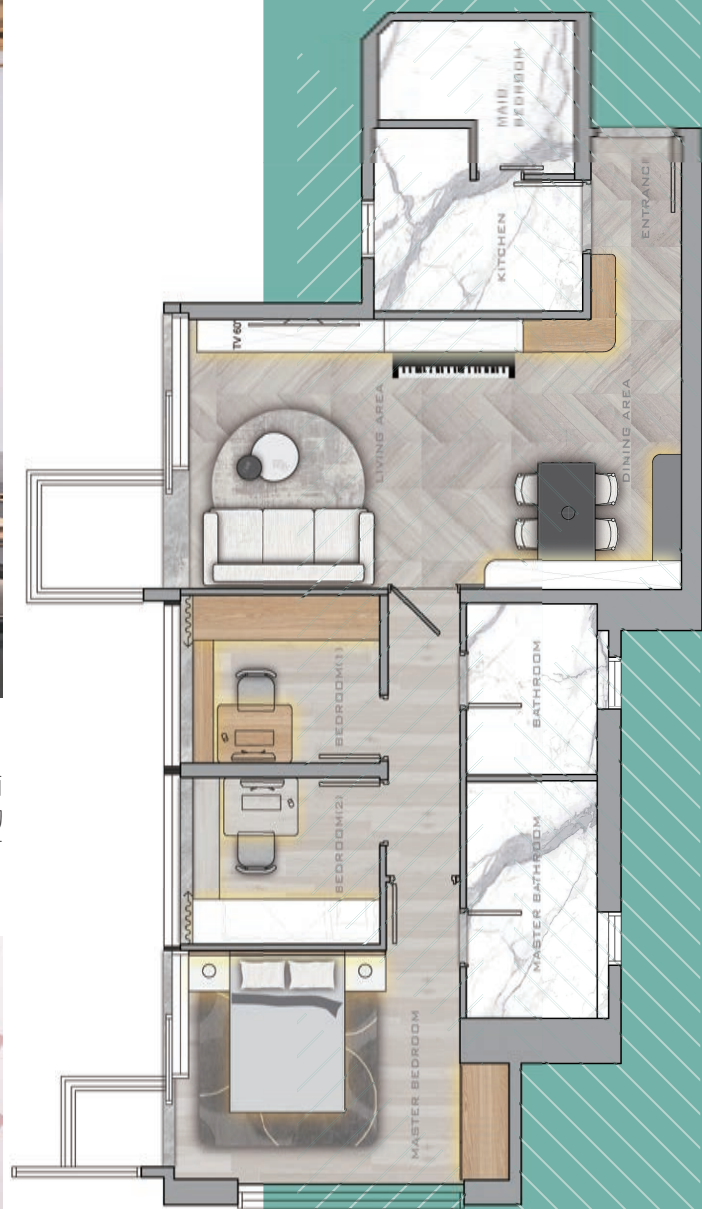


Rico Design Interior Designer



### Alpha Wong

自幼醉心室內設計，善於破局，以最少清拆，令空間的機能性及收納有最大的昇華。Alpha亦致力於運用顏色材料為細小的空間建構舒適體驗，認為設計師要比客戶想得更多、望得更遠，為每個家庭成員未來5至10年的生活所需做好規劃，希望每一個香港人都能有自己的安樂窩。





## 【家居設計學】

# 取於自然 與人共存

# 北歐風室內設計4要點

提到北歐風，許多人會即時想起以簡潔實用、價格相宜見稱的瑞典家具品牌，其Showroom的示範單位可謂了解北歐風室內設計的入門指南。事實上，北歐風格主要受「北歐五國」冰島、瑞典、挪威、芬蘭、丹麥的歷史文化、工藝發展及地理環境影響，主張人本與自然相互和諧共存，強調家品的實用性與耐用性，淺淡色調加上自然材質，即便置身繁華都市，都能感受大自然的舒適恬靜。

### 1. 自然採光與開放式格局

靠近北極圈、晝短夜長的地域條件使得北歐人非常珍惜陽光，因此大量採光是北歐風家居其中一個必備條件。另外，北歐國家亦相當重視家庭成員之間的互動交流，希望能夠與家人分享在家的美好時刻，故大多採用開放式格局，廚房、客廳等公共空間相通，搭配落地玻璃或大面積向陽窗，引領自然光滲透至家中各個角落，增加空間感之餘，視野更覺通透舒適。



### 2. 木材為主要建材

北歐國家天然資源種類選擇有限，所幸有著豐富的森林資源，就地取材，善用木材來建造房屋、生活用品就成為北歐風家居的特色，由其偏重淺色木紋，能夠令空間感覺清爽明淨，再搭配棉麻材質家具，以及適當的藤編、盆景裝飾，營造的減壓氛圍。



### 3. 淺淡PALETTE

白色、灰色、黑色和棕色是北歐風的常用palette，典型的北歐家居更會將牆壁大面積留白，以簡單乾淨為原則，不添加過多的層次和圖樣，帶出空間中潔淨清爽的感覺。不過近年來北歐palette也開始囊括淡粉紅色和海綠色，希望為家居注入一點活力。



### 4. 富設計感燈飾

港式家居喜用燈槽，然而真正的北歐設計只會用燈飾。北歐燈飾富有設計感，是北歐風室內設計中至關重要的元素，除了有照明的作用外，更有裝飾及營造氣氛的作用。因此即便北歐的冬季沒有黑夜，北歐設計師亦喜歡用吊燈、壁燈和蠟燭燈等去裝飾空間，讓特色單品成為空間中的一大亮點。



## 北歐風家品推薦：

※ ENLIGHT CABINET：  
\$5,699 ([www.ziinlife.com.hk](http://www.ziinlife.com.hk))



※ ASPIRO 8000 PENDANT  
LAMP：\$5,940  
([www.manks.com](http://www.manks.com))

※ TIPI TINY LED  
FLOOR LAMP：  
\$8,610  
([www.manks.com](http://www.manks.com))

※ SÖDERHAMN：  
\$2,200  
([www.ikea.com.hk](http://www.ikea.com.hk))







BETTER LIVING  
*begins at home*



RICO INTERIOR & ENGINEERING CO LTD

INTERIOR DESIGN & CONSULTANCY  
DESIGN & BUILD | 3D VISUALIZATION

[WWW.RICODESIGN.HK](http://WWW.RICODESIGN.HK)

Workshop 1703 & 1705, 17 Floor, One Midtown, 11 Hoi Shing Road, Tsuen Wan, N.T.  
Tel: 3746-9870 | Fax: 3747-2465 | [cs@ricodesign.hk](mailto:cs@ricodesign.hk) | WhatsApp: 9565-5770



追求品味居家生活，不少業主找專人設計具個人風格的特色牆，各式設計配搭各樣的材料，拼湊出與別不同的藝術風！最近大熱材料是用料天然的矽藻土(又名：硅藻土)，用料天然兼具吸濕防潮功效，同時是2021年室內設計「簡淨、永續、自然」的大趨勢。

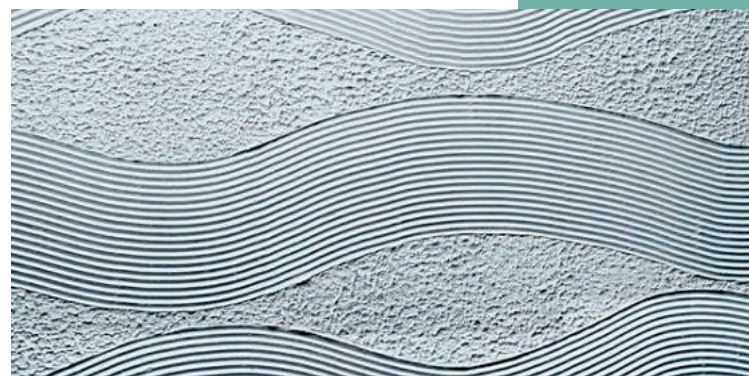
# 會呼吸的牆

## 24/7調濕除甲醛



### 矽藻土 吸濕除臭好幫手

矽藻土，具吸水力強，速乾、防潮及吸取異味的特點，因而被廣泛應用於生產家品，最近更成為本地熱門的室內裝飾材料。該裝飾材料包括矽藻土油漆及矽藻泥，兩者均具淨化空氣、消除甲醛、調節濕度、殺菌除臭、耐火隔熱等功能，尤其適合香港的潮濕天氣。其分別在前者是液體狀，可以直接用油漆鬆塗上牆，自家DIY也較容易；後者為泥糊狀，矽藻土的含量較高，吸濕除臭的效果更佳，更能被批盪出不同的特色圖案，可塑性更大，但需要的技巧更高。



### 2021年大趨勢：「綠裝修」溫暖樸實的家

矽藻土因其本身密度低、多孔隙的特性，令矽藻土油漆及矽藻泥的外觀及質感較自然樸實、粗糙，受限於其固定原色，即使經過調色，色彩偏向淺色及大地色，貫徹其天然環保的特質。這與2021年室內設計趨勢「綠裝修」同出一轍，即是在家居生活中採用更多環保建材，活出健康並減低對環境的傷害，強調「永續性」的設計。此外，大地色被油漆領導品牌選為今年的年度顏色，其柔和溫暖色調更能提升「家的感覺」。

矽藻土牆除了環保，只要保養得宜，使用壽命可以長達30年，甚至更久，壽命遠較乳膠漆及牆紙長，「永續性」高。由於矽藻土透過孔隙去調節濕度及除臭，所以需要定期用乾布擦拭或雞毛撢掃走灰塵。同時受限於多孔隙特性，以及不能立即做到吸排濕氣，加上屬水溶性，因此不適用於外牆、廚房及廁所。

※ 在室內較溫暖時，硅藻土會吸收多餘的濕氣，反之在較乾燥的時候，硅藻土會釋出儲蓄起來的濕氣，令室內維持在濕度60%左右。



※ 只要能鬆漆的地方都能塗抹矽藻土，但須避免施作於接觸水源的牆面。

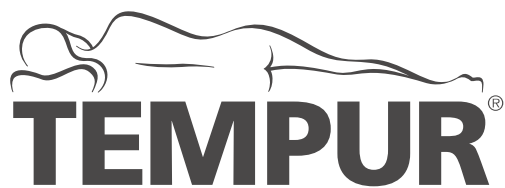
### 靈活創造五花八門圖案

除了矽藻土，藝術漆及立體牆紙亦被廣泛應用於特色牆，藝術漆起源於歐洲，屬水性配方，低甲醛、較環保，有多款顏色及質料選擇，能鬆出雲石、絲絨、水泥、金屬等效果。而立體牆紙則是不同布料透過熱壓技術，產生不同的立體圖案和線條，重複的幾何圖案猶如浮雕，在不同光影下有不同視覺驚喜。



※ 適合用於客廳及睡房等需要乾爽的空間。





# NASA + 脊醫 力證放鬆又護脊



## 凱匯新入伙尊享(首50名):

現凡於MegaBox店購物滿\$1,000或以上,  
即送無線充電座1個(價值: \$350)

# 全年最抵!

全線床褥、枕頭  
低至

# 5折\*

## 歐洲No.1床褥及枕頭品牌 - TEMPUR®#



感受浮於  
水面的放鬆

### ONE BY TEMPUR

### 【一悠】床褥

# 5折\*

低至 \$13,100

為亞洲人  
度身訂造

每層用料考慮到亞洲人骨架,  
令床褥更貼身,更能分散壓力



國際無毒認證  
可機洗布套,潔淨抗菌

國際知名機構OEKO-TEX®Standard 100  
認證,不含對人體有害物質及致敏原。



專利物料

美國太空總署力證  
令身體放鬆



## 全線丹麥製 25cm床褥

# 65折

### 優惠三重賞

1/ 加送 健脊背墊

2/ 加購枕頭 + \$999  
換購枕頭\*\*

3/ 加購儲物木床架,  
額外折扣

一分鐘  
教你揀床褥



### 全線枕頭及配件

# 低至半價\*\*\*

超過90%用家認同為「最舒適枕頭」^

### 睡眠 升級推介

### Millennium Pillow 立體健頸枕

保護頸椎 · 改善鼻鼾



枕頭介紹

## 25cm 床褥推介 FIRM護脊硬床

仿如按摩後的  
放鬆感覺



### 真正舒服的硬床

硬度剛好,同時又貼腰舒服,  
美國太空總署力證令身體放鬆

### 專利物料

最新研發高強度承托物料,  
令脊骨保持天然弧度

### CoolTouch™技術^

保持床褥表面清涼,  
每夜舒爽安睡



床褥介紹

請出示相關住客證明,以尊享以上優惠。優惠期至2021年7月18日。

\*“全年至抵價保證”受條款及細則約束,詳情可到網頁或向專門店睡眠顧問查詢

\*\*如選購單人床(闊度90cm或以下),可換購1個;如選購雙人床為(闊度120cm或以上),則可換購2個,數量有限,送完即止(優惠不適用於【一悠】床褥)

\*\*\*枕頭及配件第一件7折,第二件半價,枕頭及配件可一併計算,半價產品以建議零售價較低者計算,不適用於活躍睡姿枕 Sonata Pillow (M)

△TEMPUR®床褥及枕具獨有美國太空總署NASA認可,並獲美國太空基金會(US Space Foundation)許可使用技術認證印章。CoolTouch™技術適用於25cm厚之床褥。

# 根據歐洲13國超過1,300名用家的訪問,「整體顧客滿意度」及「整體睡眠質素」兩項,成為排名第一的床褥及枕頭品牌

^根據Ipsos HK於2017年訪問151名TEMPUR®枕頭用家所得的調查報告

TEMPUR 保留以上優惠之最終決定權,如有任何爭議,概以TEMPUR 之最終決定為準

TEMPUR MegaBox 專門店 | MegaBox L6 1 查詢: 2986 8892

f Tempur Hong Kong  
hk.tempur.com



# 提升空間感 | 呈現簡約時髦主義



單位以凱滙2座G室為設計藍本，實用面積約595呎，原則為2房單位，設計師選擇拆了客房擴大客廳空間，改為1房2廳、1廚房、1浴室。單位以大地色為主調，當中更搭配Pantone 2021年度代表色-極致灰作點綴，並從設計細節中加入圓形美學元素；不同角落中的圓形擺設相互呼應，打造錯落有致的設計感令現代時髦主義得以提升。

**實用面積約595呎 | 1房2廳、1廚房、1浴室**  
**現代風格/簡約主義/時髦主義**

## 客房融入大廳 空間感大增

拆了客房，將客房範圍融入客廳，令客廳空間感增大。整個單位用色概念主要是採用大地色 (earth tone)，將木紋/卡其色/灰色融合了，當中灰色更選了2021Pantone年度代表色-極致灰。另外，除了整體大地色，再特選了某些家具用鮮色作點綴 (highlight)，如梳化選了虎皮橙色；梳妝椅選了芥末黃色，這兩隻色在大地色襯托下更顯亮麗。



單位裝修風格屬於現代風格 (modernism)，帶一點簡約主義 (simplicity) 及一點時髦主義 (funky)。現代風格就如飯廳擺位，當中餐桌是特製的，刻意與廚房矮櫃頂連接一起，一來戶主喜歡宴客，希望餐桌盡量近廚房，其次現代較流行「空間融合」，如飯廳與廚房融合成一個空間。



## 玄關走廊條子設計增通透感

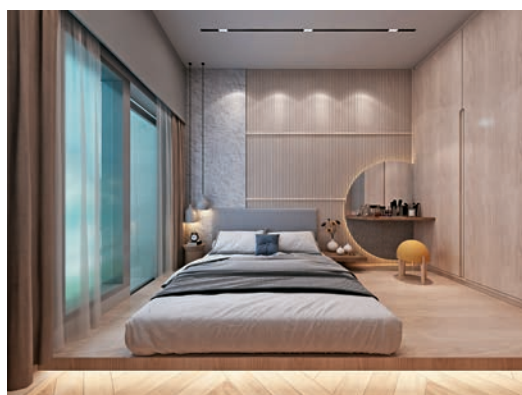
設計此單位難度較高的便是玄關位，因為戶主想讓大門口及開放式廚房有所分隔，於是新建了一幅間隔，形成了玄關位。但這間隔如用實牆便會形成一條長形窄身走廊，失了空間感，於是採用了條子拼茶鏡，茶鏡放於大門側，除了增強空間感，同時能在出門前作照鏡子用。而木條子則增強了通透感，在走廊隱約能看到室內某些位置。

於玄關尾位置，特製了一組大櫃，因為玄關較長，所以可以做一組頗深的櫃以致盡用這空間，另外於這大櫃靠牆身位置，設計了一個座椅空間連射燈，一來減低大櫃壓迫感，二來能在出門前有空間可坐下換鞋。

## 睡房日式地台 增收納空間

於主房做了地台床作收納，並不是一般踏入主房便有兩級上地台，而是留了近牆及門位置不建地台，營造了一個日式地台感，再加上踏邊的燈槽，令地台輕身一點，完全不累贅。

由於凱滙樓底較高，故設計了一整個假天花，令全屋的燈都藏於假天花內，特造了幼條子黑色凹入小槽，當中安排了小燈在內，感覺不會像一般天花明裝燈具，壓迫感較大。



## 新盤裝修注意事項

新盤裝修特別需要注意的，便是發展商的原有燈喉位。因為一般新盤裝修都不會作全裝大改動，主要會新造傢俬或油漆等加改項目，很大機會源用現有電位及新加電位以配合新造的傢俬位置。所以新加電位時的打坑藏喉要多加留意，打坑前千萬要用電路探測器先檢查原有電喉在牆內的哪些位置，否則打坑時如果正中了原有牆內喉，有機會令全屋電線短路，嚴重的話可能要更換新電箱。



## 凱滙、珞瓏灣、Oma Oma業主獨家禮遇

現凡凱滙、珞瓏灣及Oma Oma業主，由即日起至2021年7月31日期間搵「好師傅」裝修服務及配對平台，選定師傅或室內設計師，簽約並進行裝修工程或室內設計，金額滿淨值HK\$5萬元即可獲贈HK\$300超市禮券。

**\*優惠活動詳情：**

**活動日期：**即日起至2021年7月31日

**參加資格：**凱滙，珞瓏灣，Oma Oma業主

**參加方法：**凱滙，珞瓏灣，Oma Oma的業主，於2021年7月31日或以前簽訂裝修工程或室內設計，裝修金額滿淨值港幣\$50,000

(\*以上優惠須受有關條款及細則約束：)

1. 優惠僅適用於凱滙，珞瓏灣，Oma Oma的業主，於2021年7月31日或以前簽訂裝修工程或室內設計，裝修金額滿淨值港幣\$50,000，方可享有優惠。
2. 「好師傅」於計算工程金額以決定相應禮物時，會將工程期間所有後加後減工程引致的工程費變更計算在內 (如有)。
3. 參加活動前，請詳閱「好師傅」隱私保護政策。不同意者請勿參加本遊戲。
4. 如得獎者於工程期間終止合約，其得獎資格會被作廢。
5. 禮品乃活動贈品，「好師傅」不設退款及退換。
6. 不適用於與其他優惠同時使用。
7. 好師傅科技有限公司保留修改條款與條件的權利；如有任何調整，恕不另行通知。若有任何爭議，好師傅科技有限公司保留最終決定權。



# 新居入伙の選

不同配搭 適合不同生活風格

SCAN QR CODE  
立即選購!



優惠碼 AM2021

滿\$800即獲享精美禮品

總值超過\$400!



Miracle Water  
消毒噴霧  
價值 \$238



Usams  
移動電源  
價值 \$129



Usams  
充電線  
價值 \$49



精美  
環保袋

滿\$1000送 \$300 現金禮券

滿\$1500送 \$400



BUILT  
不鏽鋼保溫水瓶/水杯

- 18/8雙層不鏽鋼真空密封結構
- 真空保溫 長效保溫
- 不含BPA物料

優惠價

\$199



B.DUCK  
桌面小風扇

- 360度旋轉
- 4檔大風力
- 24小時續航

優惠價

\$149



USAMS  
二合一電蚊拍

- 大容量續航
- 燈光誘惑
- 高壓物理滅蚊

優惠價

\$199



DEERMA 德爾瑪  
噴水拖把 (TB500H)

- 110cm廣角扇形噴霧區
- 一噴一拖 方便快捷
- 旋轉式掃拖頭 靈活使用

優惠價

\$129



DEERMA 德爾瑪  
迷你環保除濕機 (CS90MH)

- 110cm廣角扇形噴霧區
- 一噴一拖 方便快捷
- 旋轉式掃拖頭 靈活使用

優惠價

\$199



DEERMA 德爾瑪  
迷你便攜食物料理機 (JS100H)

- 28000轉/分鐘 高轉速充分切絞
- 充電兩小時 大約可使用1個月
- 食品級安心材質

優惠價

\$299



DEERMA 德爾瑪  
便攜式無線榨汁杯 (NU05H)

- 方便攜帶 可隨時隨地充電
- 防意外啟動 高安全性
- 食品級安心材質

優惠價

\$299



DEERMA 德爾瑪  
二合一掃地噴水拖把 (TB900H)

- 水霧細膩 即拖即乾無水漬
- 前置螺旋式機械滾刷 選擇速拖
- 腳踏卡扣式折裝 輕鬆折裝

優惠價

\$269



DEERMA 德爾瑪  
香薰加濕器 (F300H)

- 聚能噴霧環系統 加濕範圍廣
- 大口徑水箱 方便加水/清潔
- 靈敏檢測水位狀況 缺水自動斷電

優惠價

\$239



BRITA  
Marella XL 3.5L 濾水壺

- 德國權威檢驗機構TUV品質認證
- 採用微流技術為您提供好喝的水
- 指壓式注水口及人體工學設計

優惠價

\$349



BRITA  
Flow 8.2L 濾水箱

- 適合家庭/小型辦公室使用 容量特大
- 滑動上蓋 方便注水
- 德國權威檢驗機構TUV品質認證

優惠價

\$499



DEERMA 德爾瑪  
圓泉淨化加濕器 (F628SH)

- UV紫外線360°淨化後 霧化加濕
- 實時顯示即時溫度及濕度情況
- 12小時定時 隨心預定運作時間

優惠價

\$449



DEERMA 德爾瑪  
便攜手持蒸汽掛熨機 (HS007H)

- 可折疊機身 靈活活潑設計
- 增壓環流即熱系統 快速出蒸汽
- 多種熨燙方式 平燙/掛燙/斜燙

優惠價

\$399



DEERMA 德爾瑪  
UV紫外線除塵蠅機 (CM800H)

- 四種常見除塵方式：光，熱，拍，吸
- 13kPa 大吸力 8000次/分鐘拍打
- 雙重過濾捕塵端 排出清新空氣

優惠價

\$399



兩款可選

B.DUCK  
多功能烘焙焗爐

- 鋼化玻璃門板 易擦洗
- 30分鐘超長定時 時間自由調節
- 聚熱內腔 反射熱量 食物受熱更均勻

優惠價

\$599



DEERMA 德爾瑪  
超輕量無線吸塵機 (DC1000)

- 輕量體型 靈活活動無線 方便使用
- 內置性能強的摩打 轉速高動力強
- Type-C 快速充電

優惠價

\$769



BRITA  
On Tap 濾菌龍頭式濾水器

- 濾除自來水中99.99%細菌
- 實用的花灑功能 清洗蔬果更方便
- LCD顯示器：提醒剩餘使用水量

優惠價

\$899



DEERMA 德爾瑪  
五合一蒸氣消毒清潔機 (ZQ600H)

- 噴射滲透頑固污垢 99.99%殺菌
- 3分鐘極速加熱 可使用約8-9分鐘
- 配合不同配件 進行全家多方清潔

優惠價

\$798



BRITA  
MAXTRA+ 全效濾芯(十二件裝)

- 濾芯採用強大的微流控制科技
- 優異的過濾水垢功能
- 德國TUV食品級品質認證

優惠價

\$649



摺疊電熱晾衣架

- 50-55度 烘乾衣物
- 可摺疊設計 方便收納
- 防生鏽設計 更耐用

優惠價

\$899



# 兒童房趣味設計

美觀 好玩 實用並重 打造子女專屬小天地

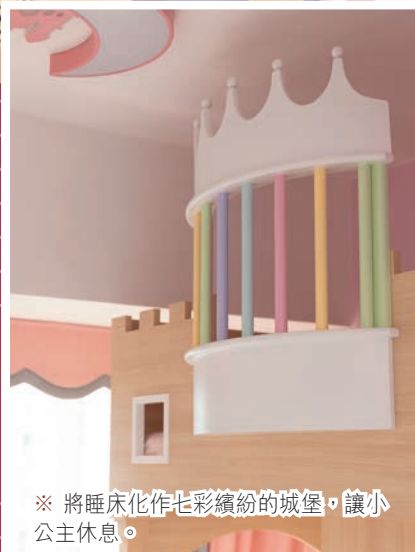
對於家長而言，為新居裝修當然要為子女打造屬於他們的小天地，而兒童房的設計，除了考慮他們是活潑的男孩或可愛的女孩外，還要考慮很多其他因素。



※ 將其中一面牆化作壁報板，讓子女可充分發揮創作力。



※ 睡床以海盜船設計，配合旗杆裝飾，小朋友每晚都可探險。



※ 將睡床化作七彩繽紛的城堡，讓小公主休息。



※ 小朋友都會喜愛的卡通牆身。



※ 有趣的燈飾，坐在月亮上為小朋友帶來光明。

## 兒童房設計考慮要素：

1. 小朋友的成長相當快，在設計兒童房時，除了美觀和有趣外，亦需考慮其可用的時間，以及日後再升級的可能性。
2. 兒童房要注意安全，盡量減少角位或可以在牆角包邊，地板加軟墊，以起防撞作用，但要注意日常清潔和消毒。此外，亦要選擇環保安全，不含致癌物(揮發性有機化合物，如甲醛等)的裝修用料，以保障子女健康。
3. 小童友的創作力總是無限，更喜歡畫畫貼貼，不妨於兒童房留一點空間可讓他們塗鴉或做手工發揮創意，並可展示他們的作品。
4. 在兒童房的用色可以鮮色及溫暖色系為主，亦可以不同圖案來刺激小朋友的感觀和創意。
5. 兒童房的家具，可盡量選擇輕便及可固定位置的家具，如儲物架等容易倒下的家具便要加裝固定器，以免發生意外。
6. 注意電制及插位等要安裝於小朋友不易接觸的地方，同時亦要裝好窗花、門擋及防夾手軟墊等。



※ 這就好像故事王國，每晚都可夢遊不同故事。



※ 以磁性漆髹刷牆身，便可將牆身化為壁報板，可用磁石貼張貼小朋友的大作或學校通告等。

鳴謝好師傅CoDeco裝修平台





絲漣床褥

凱匯新入伙優惠

UP TO  
**40% OFF\***

5星酒店床褥 先落訂享優惠, 後用消費券付尾數!

現金回贈 高達  
**\$2,000**

**Touch**



優惠價 **\$8,710**起

建議零售價 \$12,680起

堅挺承托, 讓您脊椎保持平直, 每晚都能真正地酣睡。

現金回贈 高達  
**\$2,500**

**Refresh**



優惠價 **\$9,652**起

建議零售價 \$16,080起

性價比典範, 平衡舒適與承托, 讓您的脊椎時刻維持最佳姿態。

現金回贈 高達  
**\$3,000**

**Five Star Award**



優惠價 **\$13,460**起

建議零售價 \$19,280起

溫柔地支撐您的重量, 確保脊椎維持平直自然, 讓您猶如身處5星級酒店

折上折!

**New Rochester**



優惠價 **\$23,630**起

建議零售價 \$37,800

能夠體貼您的身體, 感應重量和動作變化, 作出巧妙調節及緩衝, 讓您擁有前所未見的舒適睡眠。

凱匯住戶額外尊享 買任何床褥, 送Hotel Comfort 酒店護頸睡枕 (價值高達\$1,760\*)

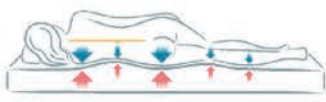
購買指定床褥 + **\$6,000**起加配**雙人床架** (原價\$15,880起)

5星級認證 + 專利技術



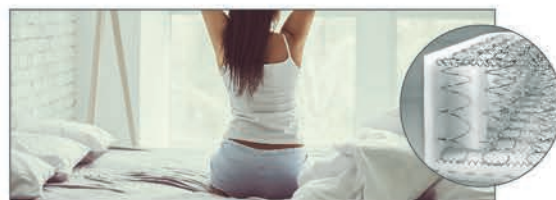
5星級酒店指定床褥品牌

全球多間5星級酒店集團均指定使用Sealy床褥



PostureTech® Coil  
彈簧提供適當相應的承托力

專利「智能識別重量感應」鈦合金彈簧  
床褥中的GPS



UniCased® System專利邊位承托  
擴大床褥實用空間 Air氣墊減壓系統

\*請出示凱匯住戶證明以享以上優惠, 優惠期至2021年7月18日。#限指定型號, 以2021年售價比較。\*優惠受條款及細則約束, 如有任何爭議, Sealy Asia (Hong Kong) Limited保留最終決定權。

旺角  
MOKO新世紀廣場419號舖 電話: 2819 0988

九龍灣  
MegaBox L308號舖 電話: 2359 0383

www.sealy.com.hk

f sealy hong kong





在串流睇片熱潮下，並非申請一個戶口了事，而是進入極致畫質與音質的時代，動輒4K畫質，支援5.1環繞音效或Dolby Atmos，是目前最流行的頂級影音規格，也因如此令各大廠商產品頻頻推陳出新，教大家緊貼串流時代。

# 影音升級只需1理由

## 2021年最新技術



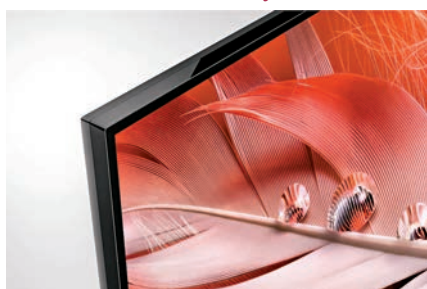
### 升級版Apple TV 4K配60FPS HDR影片高效 睇片更爽更順

開賣不久的Apple TV 4K，今次主要是升級內部硬件，包括由A10X Fusion升級至影音解碼能力更強的A12 Bionic仿生晶片，可以播放最高60fps高幀率（Frame Rate）HDR影片，即是可以更流暢地播放高畫質影片；同時亦支援Dolby Vision、Dolby Atmos等影音格式。值得一提的是，今次Apple TV 4K追加全新功能Adjust Color Balance，透過iPhone即時調校畫面色彩，無需再手動校正。(www.apple.com)

**SPEC**  
容量：32GB或64GB  
處理器：A12 仿生晶片  
價錢：\$1,399起



### Sony首款仿人腦認知智慧電視



Sony早前一口氣公布多款全新BRAVIA XR電視系列，包括MASTER Series Z9J 8K LED、A90J OLED、A80J OLED、X95J和X90J 4K LED電視系列，當中大部份都配備了最新Cognitive Processor X R處理

**SPEC**  
功能：Google TV、Netflix校準模式、Acoustic Multi-Audio  
價錢：\$29,990(65吋)、\$17,990(55吋)、\$14,990(50吋)

器，把螢幕畫面分成上百個區域，並有如人腦一樣交叉分析畫面內不同元素，包括焦點、膚色，不止是過往只有獨立偵測和分析色彩、對比度和細節等元素。因為畫面被細分，所以AI能進行更細緻自然的畫面調節，也就是所謂的更接近人眼所視的體驗。當中，經已推出的X90J採用Full Array LED顯示屏等技術，提供更深層次黑色以及更高光亮度，另外XR 4K Upscaling能夠將2K訊號提升至接近真正4K畫質。(www.sony.com.hk)



### Pioneer旗艦機登場 強調快狠準家庭影音質素

事隔5年，日本品牌Pioneer終於推出全新旗艦機皇，多聲道家庭影院擴音機SC-LX904，配備了第六代Direct Energy HD擴音線路，完美再現Dolby Atmos®、DTS:X®及IMAX® Enhanced新世代360度全覆蓋的環繞聲音效，爆發力和細緻度都有高水準表現。另外，兩枚ESS ES9026 Pro DAC解碼晶片，亦因應Direct Energy HD擴音線路，而特別訂製Hi-Fi級薄膜電容、大型電容及非磁性鍍電層電阻等，提升電源淨化、模擬/數碼訊號轉換及功率放大質素，還原應有的高分析力，在聽歌或睇歌劇時，聲音表現更精準細緻。SC-LX904亦新增「AV直通模式」功能，播放電影或連接家庭遊戲機輸出聲效時，可於選單中選擇該模式功能。(hk.pioneer-audiovisual.com)

**SPEC**  
聲道：11ch  
解碼晶片：ES9026 Pro x 2  
取樣率：24bit/192kHz、DSD 11.2MHz  
體積：435 x 185 x 440mm  
重量：18.5kg  
價錢：\$20,380



### 入門級Bose Soundbar一插即享受

由高級音響品牌Bose推出的Smart Soundbar 300連接方式相當直覺化，插入電源後，看見Soundbar指示燈亮起黃燈，再用手機下載Bose Music App在相同網路環境下即可登入產品；若不連接App也可使用，插上HDMI ARC音源或是光纖連接線就有聲音。隨意從NETFLIX揀選《ARMY OF THE DEAD》，機槍聲相當有力，應用在香港的200呎客廳已經綽綽有餘。另外，Bose自家的SimpleSync技術也可讓使用者把與Smart Soundbar 300相容的產品進行配對，甚至特定的Bose耳機也可以。整體上，Bose Smart Soundbar 300的人聲與音樂表現皆有高級音響聽感，支援Wi-Fi及AirPlay 2連接，功能全面，算是取代原本電視內建喇叭的好選擇。(www.bose.hk)



**SPEC**  
聲道：3.0ch  
音效格式：Dolby Digital、DTS  
輸入端子：HDMI ARC、光纖、AUX、藍牙、Wi-Fi  
體積：695 x 56 x 103mm  
價錢：\$3,299



# Bowers & Wilkins

## 獻給摯愛的音樂

幾十年來，我們把對表演的熱情和對音樂的熱愛傾注到我們所做的每一件產品上；從入門級音箱到錄音室品質的800鑽石系列音箱，都始終秉承“忠於本真”的製作信念。現在，我們引以為傲的600系列已經25周歲了；藉此特別時刻，我們推出了全新600系列25周年紀念版。

[bowerswilkins.com](http://bowerswilkins.com)

### 600 Series ANNIVERSARY EDITION



#### B&W陳列室

【中環】 電話：2869 9916  
【尖沙咀】 電話：3472 9388

豐澤 eShop 有售

#### 指定經銷商列表：（排名不分先後）

AV Life    【太子大廈】 電話：2346 3398  
              【崇光百貨】 電話：2175 3398  
              【太古城中心】 電話：2866 3398  
              【K11購物藝術館】 電話：2891 3398  
              【奧海城】 電話：2450 3398

【樂富廣場】 電話：2420 3398  
【新城市廣場】 電話：2691 3998  
【荃灣廣場】 電話：2473 3398  
【東港城】 電話：2368 3398  
【屯門市廣場】 電話：2790 3398

原音音響  
聯興電業  
國際影音  
天下影音

【銅鑼灣】 電話：2868 1208  
【中環】 電話：2845 0813  
【深水埗】 電話：2728 8745  
【旺角】 電話：2191 5801  
【旺角】 電話：2789 1733



# 喺屋企都可以打卡！ Home Café 必備廚具電器

近年特色café越開越多，間間都有大量吸睛打卡位，bookmark完一間又一間，終於等到放假，的起心肝精心打扮、約齊閨密準備出發去朝聖，點知去到見到長長人龍就怕怕？打卡啫，留喺屋企咪得囉！以下廚具電器款款實用性強，非常適合用來炮製café必吃美食；最重要它們夠晒「IGable」，咁就可以輕輕鬆鬆在家自製Home Café，一樣影到靚相呢like！

## De'Longhi Dedica Style系列 半自動咖啡機

話明café，又點可以無咖啡機！Dedica Style系列半自動咖啡機採用型格全金屬物料設計，機身纖巧只有15cm闊，兩層高設計可放置最高13cm咖啡杯，方便沖調各種咖啡飲品；快速加熱系統只需40秒即可加熱，確保在完美溫度下沖出香濃咖啡；可調教的高壓蒸氣系統，輕鬆加熱牛奶或打出不同奶泡，無論Latte定Cappuccino都歎得到！

入伙優惠價\$1,498  
建議零售價\$1,998

(優惠碼：DE-COFFEE)



## De'Longhi Argento Flora系列 多士爐

另一樣café menu必備的當然就是餡料配搭豐富多變的三文治。Argento Flora系列多士爐機身採用不銹鋼物料製成，沙漠玫瑰粉紅色顏值十分之高，兩片麵包槽麵包烤架，特設提升推桿，方便提取細小麵包；可拆式麵包屑托盤，易於清潔；配合電子控制烘焙，有齊翻熱、解凍及中途取消功能，就不用怕「烘爛麵包」。

入伙優惠價\$498(只限粉紅色)  
建議零售價\$828

(優惠碼：DE-TOASTER)



## Kenwood KMix 不銹鋼電熱水壺

見到這個色彩繽紛的電熱水壺，是不是即刻想「見字飲水」？Kenwood KMix不銹鋼電熱水壺有黃、黑、白、紅四色選擇，彈蓋式設計及SureGrip™防滑手柄，方便單手操控；可拆卸不銹鋼濾網過濾及隱蔽式發熱底板，容易清洗；最重要是備有防過熱保護功能，自然用得安心又放心。

入伙優惠價\$498  
建議零售價\$638

(優惠碼：KE-KETTLE)



## 小倉陶器富士山陶瓷清酒杯

要影「IGable」呢like相，又點少得「睇得又用得」的精緻廚具。這款清酒杯看似平平無奇，但只要上下倒轉，迷你富士山立即出現在眼前！陶瓷清酒杯由創立於昭和34年(即1959年)的「小倉陶器」製造，真正made in Japan。杯底繪製了一個藍色的雙圈「蛇眼」，蛇眼是日本傳統釀酒人最初為品嘗而製作的器皿，蛇眼的白色部分顯示了日本清酒的顏色和陰影，藍色部分則顯示了日本清酒的透明度和光彩，以判斷酒品成熟程度。木製禮盒二入套裝，無論送禮、自用或做擺設都十分大方得體。

建議零售價\$178



## Kenwood小食烘烤機

All Day Breakfast作為café熱門打卡菜式，在家一樣可以「神還原」！Kenwood小食烘烤機備有5款底盤可供轉換，一機就整到三文治、窩夫、冬甩及鯛魚燒，更可以完全翻開成平面，用作煎烤食物；機身設有保險鎖，可確保在使用過程中保持緊閉，「烹調中」及「保暖」指示燈亦可知悉食物烹調進度，最重要是防黏底盤易於清洗，絕對是零廚藝懶人必備法寶！

入伙優惠價\$498  
建議零售價\$638

(優惠碼：KE-TOASTER)



銷售點：mama730  
網址：<https://mama730.com>

條款細則：  
- 優惠期至2021年9月19日，產品數量有限，售完即止。最終售價以網頁為準。  
- 下單時須輸入指定優惠碼方可享用優惠價。優惠碼不可與其他優惠同時使用。



「健康」、「清潔」、「衛生」已經成為我們日常生活的關鍵詞，如何運用優質家品打造舒適健康居家生活更是重要課題。挑選這類「健康家品」時可留意三個重點：第一，家品不會釋放有害於人體的物質；第二，具有能夠進一步促進人體健康的功能，如飲食方面；第三，除菌、防黴等技術能協助改善家中空氣質素、衣物潔淨力等。以下推薦5款性價比之選「健康家品」，就有助提升個人健康及家居衛生。

# 5款家品

## 提升個人健康及家居衛生

### 打造高品質生活

#### BRITA Marella XL 3.5L濾水壺

##### 重新體驗清新好水

「見字飲水」，水作為我們的生命之源，除了要喝得夠外，還要喝得「好」。BRITA Marella濾水壺通過德國權威檢驗機構TÜV品質認證，使用MAXTRA+全效濾芯，MicroFlow微流控制技術有效過濾水中金屬如鉛和銅等、氯氣及有機污染物；功能強大，容量同樣十足，3.5公升總容量（過濾水容量為2.0公升），照顧全家需要。濾水壺亦配備智能設計，頂蓋上的BRITA Memo電子式濾芯更換顯示器，會貼心提醒濾芯更換時間，以維持最佳濾效；指壓式注水口及人體工學設計的手柄，輕鬆單手操作；壺身傾斜自動出水，能阻隔灰塵掉落。



#### BRITA On Tap龍頭式濾水器

##### 過濾水中99.99%細菌

同樣出自BRITA的全新On Tap龍頭式濾水器採用多項淨化技術，包括0.1微米超濾中空絲膜，可濾除自來水中99.99%細菌及雜質微粒；離子交換纖維，有效過濾金屬如鉛，提升口感並延長家電壽命；由椰殼壓縮而成的天然活性炭，有效過濾口感與氣味的物質、氯甲烷、三鹵甲烷、農藥（CAT）等有機污染物。濾水器過濾時間快，每分鐘可提供1.6公升過濾水，而每個濾芯可提供600公升純正好水，濾水器上亦配備LCD顯示器，可自動計算並提醒剩餘使用水量。三種出水模式輕鬆自主輕鬆切換，實用的花灑功能，清洗蔬果就更方便。



#### 電熱晾衣架 室內乾衣最佳法寶

香港天氣潮濕多雨，有時迫不得已要在室內晾衫，殊不知室內晾衣服會令濕氣上升，有利霉菌迅速繁殖，令衣服出現陣陣「嗆味」，嚴重更會影響全家人的健康。有了這個電熱晾衣架，日後在室內晾乾衣服和毛巾就無難度！電熱晾衣架由輕巧及不易腐蝕的鋁製成，折疊式設計易於打開及收納，只需將主體插入腳架打開即可使用，比滾筒式乾衣機更慳電；配備18條電熱管，最大負載15kg，提供足夠懸掛空間；而晾衣架亦十分容易清潔，只需用濕布擦拭即可。



#### Deerma五合一蒸氣消毒殺菌清潔機

##### 物理蒸氣去污 全屋清潔更徹底

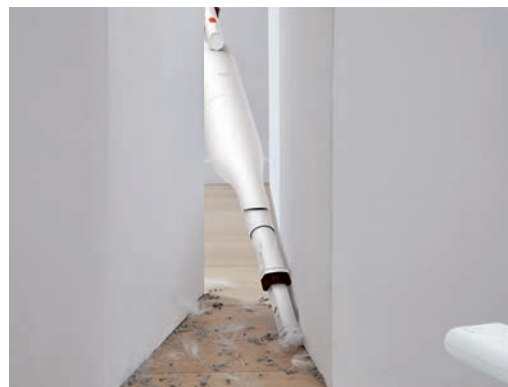
廚房油垢、地面縫隙污漬等都難以用一般工具清潔。Deerma五合一蒸氣消毒殺菌清潔機利用物理蒸氣技術去污，3分鐘極速加熱、360°加熱，將水轉化成105℃高溫蒸氣，20秒噴出不久等；配備5種不同刷頭，高溫高壓蒸氣去污同時殺滅99.99%細菌，輕鬆解決廚房油污、地面縫隙污漬、浴室水垢等難題。



#### Deerma超輕量無線吸塵機

##### 靈活清潔不受限

今時今日吸塵機最緊要夠靈活，可以輕鬆清潔全屋「隆隆碌碌」。這部Deerma超輕量無線吸塵機主機輕至1kg，單手也能輕易高舉，更可以帶到車箱清潔，不再受限於室內；內置性能強悍的迷你摩打，轉速高動力強，高達8500Pa真空度；新型設計成折疊結構，進一步增加了過濾面積，提供更有效的清潔效果；5種吸塵組合自由配搭，包括4cm薄地刷及二合一縫隙吸嘴，前者可暢快通行全屋家具底部，後者可深入家具隙縫輕鬆除塵；無需插座即可充電，3小時瞬速滿電，續航力持久，一次清潔全屋不間斷。





**想** 尋找隱世美食？只要走一趟工廈林立的觀塘，便會發現是一個「美食寶地」，好餐廳不勝枚舉，幾乎每天都可以用舌尖品嚐不同風味美饌，好比去完一趟又一趟的小旅行。

Mini Friday：Chill住歎火焰脆豬手

餐廳內燈光柔和昏暗，甚具情調，主打菜式有皇牌威靈頓牛柳及火焰脆燒德國鹹豬手。前者金黃香脆的酥皮包著軟嫩多汁的牛柳和黑松露炒野菌，五成熟的牛肉粉嫩香濃，具層次的口感令人一試難忘。充滿視覺震撼的火焰脆燒德國鹹豬手是打卡名物，豬手外皮香脆、啖啖肉又多汁，是店內熱門菜式。

地址：觀塘興業街4號The Wave 3樓



※ 火焰脆燒德國鹹豬手



※ 芋見檸奶凍吐司



哈豆Doctor Beans：味蕾 在地遊台

哈豆的老闆是地道台灣人，來港經營餐廳近10年，主打地道台灣美食，包括招牌牛肉麵、香腸、鹹酥雞外，同時亦不斷自創新料理，例如味道清新的芋見檸奶凍吐司。大家更可以在這裡吃到在港較少見的台風料理如香菇肉羹、麻油雞及藥燉排骨等。

地址：觀塘駿業里6號富利工業大廈3樓A室(富利店)



觀塘尋隱世美食



La Serre：Chill爆玻璃小屋 飽覽日落海景

位於觀塘海濱長廊的La Serre以透光玻璃屋設計，空間感十足，白天閒逸放鬆，晚上浪漫雅緻。最特別是可以欣賞海旁的黃昏美景，吹著海風歎西餐配美酒，是一大享受。店內的熱門菜式包括香煎法國鴨胸及甜品意大利軟芝士班戟。

地址：觀塘海濱道90號地下1號舖



自煮加餸 海鮮有餐餸！

觀塘瑞和街街市是區內主要街市，各式商舖如：菜檔、鮮魚檔、生肉攤檔、雜貨店、麵包店、超市等等都一應俱全，而且價錢親民，吸引鄰區街坊來買餸。想買靚海鮮，親自下廚又或炮製材料十足的自家火鍋，識食之人會留意到Facebook有個售賣海鮮的群組「海鮮有餐餸！」，這個由觀塘瑞和街海鮮店「鮮到鮮得」老闆經營的群組，會不定時出帖介紹最新海鮮來貨，更每日推出不同精選套餐、火鍋套餐，種類繁多，新鮮又抵食。其中每日新鮮配搭、限量供應的3號套餐最受歡迎，300多元便可以買到深海大眼雞1條、海水晶蝦1斤、彩貝1斤、南非鮑魚4隻、沙白1斤、台山桶蠔1桶，確有驚喜！若大家想吃得矜貴點，更可選購北海道松葉蟹、挪威松葉蟹、長腳蟹等。

Facebook: 海鮮有餐餸!  
Whatsapp: 5464 3419  
地址：瑞和街41號鮮到鮮得/ 瑞和街19-21號漁夫海鮮



觀塘是購物的好地方，無論你喜歡逛大型商場，又或在工廈小店尋寶，也可以在這裡逛一整天，並發現不論是國際名店、親民大眾商品、街坊老店，又或是精品小店也可以在這裡找到，應有盡有。

# 落樓即到 觀塘兩大 地標商場



※ 全新的裕民坊 YM²將成為觀塘新地標。



## E-Max邊買邊賺double fun



※ E-Max Fun Card為會員帶來精彩獎賞。

另一大型商場要數到位於九龍灣國際展貿中心的E-Max，除了設有時尚名店outlet、各類零售商店、家居中心、綜合名車展、影院及食肆外，亦設有可容納高達3,600人的室內大型表演場館「匯星」及其他展覽設施，不定期舉辦演唱會及文化藝術展覽。商場設E-Max Fun Card會員制，會員除了於生日月獲贈禮品或專享優惠，更可於消費後透過E-Max Mobile App換取積分，累積至指定積分換領精彩獎賞，並每季更新優惠，涵蓋娛樂消閑、餐飲、家居等商戶。

網址：www.emaxhk.com

## 裕民坊(YM²) 新舊融合

位於凱匯基座的全新商場裕民坊(YM²)近月開業，總面積逾35萬平方呎，其最大特色必定是設有全港首個室空調智能公共運輸交匯處，設8條巴士線和21條小巴線，更以「人車分隔」概念，設有全港首個配備空調的室內候車區，並採用人工智能感應的登車閘門控制系統，讓乘客歎著冷氣候車，不怕日曬雨淋。

YM²內設有不少連鎖零售和休閒餐飲商戶，照顧到居民日常生活所需。此外，場內設有「裕民里」，讓因重建計劃遷移的小店復業，包括區內具名氣、逾20多年歷史的永興豆漿王，以及賣港式懷舊糕點如雞仔餅、香蕉糕的雞仔餅大王。同場的「裕民市集」則聚集了昔日同仁街臨時市場的經營者，是一種新舊社區融合的人情味。



網址：https://ym2.hk/tc



※ 裕民坊(YM²)內設有不少零售和休閒餐飲商戶。

## apm一站式吃喝玩樂

區內大型購物商場apm位於港鐵觀塘站旁，面積逾60萬平方呎，集購物、娛樂、餐飲、休閒於一身，商舖種類涵蓋國際名店，以及大型時裝、美容、電子產品、家居精品等。更有世界各地風味供選擇，包括美式漢堡、日式料理、東南亞風味等，吃飽後可到戲院看齣好戲。此外，apm亦是出名「集星」潮地，會不定期邀請日韓或本地人氣組合及歌手在場表演，或舉行簽唱會等活動。

網址：www.hkapm.com.hk



※ apm是集購物、娛樂、餐飲、休閒於一身的大型購物商場。

## 工廈尋寶 開倉集中地

觀塘另一特色是「工廈尋寶」，其中駱駝漆工業大廈有Adidas、Nike及New Balance等運動品牌的Outlet，款式眾多，價錢亦較門市便宜。其他工廈開倉熱門貨有名牌行李箱、廚具、名牌內衣及西裝等。





伴隨觀塘區的重建與發展，愈來愈多公共休憩景點落成，吸引不少一家大細於周末前來遊玩兼打卡，當中包括在觀塘海濱花園內野餐，飽覽維港美景，而最近啟用的觀塘海濱音樂噴泉更設有小朋友最愛的互動嬉水區，加上糅合幻變燈光的晚間表演，可以「由朝玩到晚」。

# 悠遊・觀塘



※ 過往臨海地段一直作為廢紙回收的上落貨區，現時觀塘海濱花園現已蛻變成香港受歡迎的觀景勝地之一。

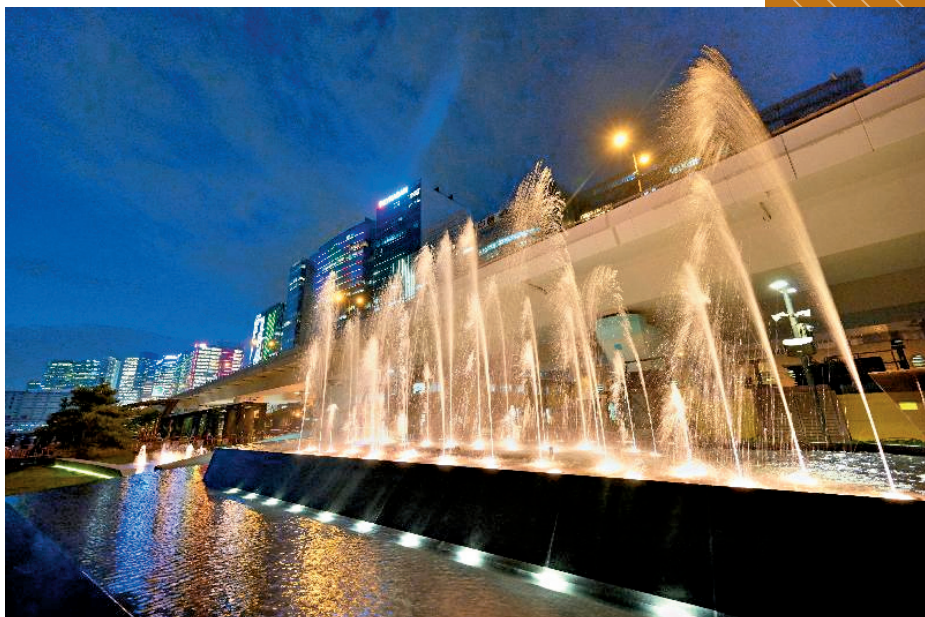
## 維港景前野餐 欣賞醉人夜景

打卡熱點觀塘海濱花園內設有全長約一公里的海濱步道，遊人可以散步、跑步、踩單車，及在公園的草地野餐，並近距離欣賞啟德郵輪碼頭，遠眺港島東、維港、鯉魚門的怡人海景，更可於天清氣朗的日子欣賞醉人日落美景。園景區設有特別燈光和音響效果的噴霧水景裝置，晚上的地面瀰漫著陣陣水霧，在步道地燈映照下呈繽紛色彩，配上海濱樹木徑和特色塔樓的光影，既夢幻亦浪漫。園內亦有餐廳提供親子野餐套餐，遊人可捧著一箱食物到海濱草地，再把箱子翻轉成了小桌子，席地享用西班牙蛋餅、夏威夷薄餅及窩夫等美食。



## 穿梭音樂噴泉 消暑

該園內剛啟用的觀塘海濱音樂噴泉佔地約3,740平方米，設有音樂噴泉、三個互動嬉水區及休憩草地。該噴泉以電腦程式控制，並會在每日的表演時段結合多首名曲進行表演，其中一首曲目更由香港管弦樂團演奏，晚間更會糅合幻變燈光，上演一場幻燈光影的表演。而三個互動嬉水區設有感應裝置，當感應到遊人接近時，不同花式的噴咀會噴出形態各異的水柱，讓遊人穿梭其中，互動玩樂。



※ 各嬉水區內設有感應裝置，當感應到遊人接近時，不同花式的噴咀會噴出形態各異的水柱，讓遊人互動玩樂。



## 觀塘「小綠洲」

如果大家想自成一國享受悠閒的下午，可以選擇到去年初啟用的翠屏河花園，園佔地約5,800平方米，設有可以野餐的大草地、有蓋多用途廣場、小型水景和園景區等設施。廣場旁亦設有階梯式座位，可容納約200名市民閒坐或欣賞在場內舉行的活動，而層層疊疊的青草坪，令花園尤如梯田般立體有序，好比社區中的「小綠洲」。此外，鄰近的「InPARK」則由駿業街遊樂場改建而成，設置了7組以工業文化為主題的大型藝術裝置，包括代表玩具工業、高逾2米的《大鐵人》，以及其他代表印刷、製衣、電子和鐘表的藝術作品，和由貨櫃改裝而成的展覽廊。



※ 翠屏河花園提供多元化的設施，供市民休憩或欣賞在場內舉行的活動。





# 新・觀塘

觀塘市中心重建項目是香港歷史上最大規模的市區重建項目，佔地570,000平方呎，分5期進行，以裕民坊為中心，把觀塘舊區改造成一個集住宅、商業、酒店、休閒用途設施、完善交通配套，及全港綠化率最高的新地標。現時該項目已完成第2及3期，其中位於第2及第3發展區的「裕民坊Yue Man Square (YM²)」及其全港首個室內空調智能公共運輸交匯處已在4月正式對外開放，最後兩階段工程將於2030年前分階段落成。

政府積極將東九龍發展成第二個核心商業區，並成為適合工作、居住及享受優質生活的地方，除了觀塘區的重建及活化，整個「起動東九龍計劃」的交通基建、全新文化康體設施，將為該區帶來全新面貌。

## 完善行人步道網絡

交通配套工程是未來東九龍發展「起動九龍東」的重要一環，亦將帶動觀塘區的新發展。政府最新擬議於東九興建「多元組合」環保連接系統，包括在觀塘偉業街興建一條長約1.3公里的高架行人道，設置自動行人輸送帶，連接九龍灣行動區與觀塘行動區，並預留空間接駁偉業街兩旁的發展項目，以及在高架行人道的適當位置加設具特色設計的空中花園，讓行人輕鬆穿梭於兩區，建立更緊密的綠色生活圈。

政府亦計劃在港鐵觀塘站旁展開一項「觀塘綜合發展」項目，配合市建局於附近進行的「觀塘市中心重建項目」，政府初步擬建造一條長約120米的高架園景平台，連接上述兩個發展項目和港鐵觀塘站，以提升該區的暢達度，以及改善繁忙時段的擁擠情況。



## 3分鐘往來九龍灣、西九

此外，由4個主要路段組成、全長12.5公里的6號幹線預期於2026年竣工，成為西九龍至將軍澳新市鎮的主要幹道，支援啟德發展區和九龍東核心商業區往來西九文化區、高鐵西九龍站、郵輪碼頭及將軍澳住宅等新發展項目。其中預料於同年落成的T2主幹路及茶果嶺隧道，將可分流現有穿梭東西九龍的車輛，繁忙時間來往九龍灣與西九龍的車程將由現時約15分鐘減至約3分鐘，紓緩九龍灣及觀塘區的交通。康體設施方面，預料於2023年啟用的啟德體育園及東九文化中心將為該區注入無限活力。



※ 預計完成6號幹線後，穿梭西九文化區及啟德體育園將會更便捷。





# Ulferts 歐化傢俬

賞家 · 更想家

45<sup>th</sup>  
Anniversary

品味生活四十五年

多款全新歐洲貨品  
現已抵港  
New Arrival

*Europe Comes to Life*



Ulferts 歐化傢俬

[www.ulferts.com.hk](http://www.ulferts.com.hk)

紅磡 (尊尚店)  
漆咸道北275號  
(何文田站B1出口)  
2336-1828

九龍灣  
德福廣場二期6樓602號舖  
(九龍灣站A出口)  
2333-6281

天后  
英皇道1號栢景臺1號及2號舖  
(天后站B出口)  
2512-1988

康怡  
康安街18號地下A8-A9號舖  
(太古站C出口 · Aeon 2/F康蘭居出口對面)  
2338-3918

沙田  
HomeSquare 108號舖  
(沙田站B出口)  
2634-1318



2020  
最佳服務零售商  
• 傢俱及居室用品組別